



PICARDIE NATURE

Calendrier des activités Mars à Septembre 2015



Les journées naturalistes p 43

**26 ans de surveillance
estivale des phoques** p 42

Découvrir les phoques p 38

**DÉCOUVERTES
100% NATURE &
ENVIRONNEMENT
100% GRATUITES
EN PICARDIE**

419 activités vous attendent



2€



• Introduction

- p 01 • Le calendrier des activités Découverte Nature & Environnement
- p 01 • L'Association Picardie Nature
- p 02 • Les activités programmées par Picardie Nature
- p 02 • Les activités d'autres associations
- p 02 • Les activités de Picardie Nature en partenariat avec d'autres associations
- p 03 • Les activités de Picardie Nature en partenariat avec d'autres structures

• Infos pratiques

- p 04 • Picardie Nature vous invite
- p 07 • Les événements auxquels Picardie Nature participe
- p 08 • Légendes et conseils pratiques pour les activités

• Carte de localisation des activités p 24

• Les activités

- p 09 • Mars
- p 15 • Avril
- p 20 • Mai
- p 26 • Juin
- p 30 • Juillet
- p 34 • Août
- p 36 • Septembre

• Zoom sur quelques événements

- p 42 • **1990-2015 : 26 ans de « surveillance estivale » des phoques en baie de Somme**
- p 43 • **Les journées dédiées aux activités naturalistes en 2015**
- p 44 • **Les Rencontres Mondiales du Logiciel Libre en Picardie**
- p 45 • Informez-vous, participez, agissez, protégez
- p 46 • Mieux connaître les réseaux et groupes de travail de Picardie Nature
- p 47 • Les éditions de Picardie Nature
- p 48 • La boutique de Picardie Nature

• Bulletin d'adhésion p 49

Calendrier consultable et téléchargeable sur www.picardie-nature.org

Les actions menées par Picardie Nature sont permises par le soutien et la participation des adhérents, des donateurs et des bénévoles ainsi que par la collaboration et l'aide de différents partenaires dont :



Le calendrier est édité par Picardie Nature. Ces activités paraissent aussi sur internet : www.picardie-nature.org

Picardie Nature - 1 Rue de Croÿ - BP 70 010 - 80 097 AMIENS Cedex 3

Conception et réalisation du programme : Sophie Declercq, Florence Frénois, Thomas Hermant, Christophe Hosten, Hélène Varlet.

Coordination avec les bénévoles et validation des 419 activités : Sophie Declercq, Laëtitia Dupuis, Thomas Hermant, Hélène Varlet.

Programmation XML : Nicolas Damiens, Florence Frénois, Dominique Rousseau.

Mise en page : Florence Frénois. Relecture : Françoise Delcourt, Christophe Hosten, Flavie Maquinghen.

Crédits Photographiques, couverture : Coccinelle à deux points, JM.Brignon, intérieur : S.Bourg, JM.Brignon, M.Coquempot, S.Cordelier, S.Declercq, A.Dekervel, JC.Damiens, Y.Dubois, L.Dutour, R.Jabouille, F.Fernandez, R.François, G.Hallart, C.Hincelin, T.Hermant, J.L.Hercent, C.Hosten, B.Kesteman, P.Lahaye, S.Lartique, C.Lawnizack, C.Lesage, S.Legris, S. Leroy, S.Le Bozec, X.Letheve, S.Maillier, Y.Maquinghen, F. Martin, C.Martin, W.Mathot, J.Meneau, JP.Paris, P.Thiery, O.Plateaux, JP.Paris, C.Rousseau, P.Thiery, H.Varlet, F.Schwaab, S.Soyez, B.Tondelier, N.Vansteene, E.Vidal.

Date de parution : Février 2015 - Tirage 01 /1000 exemplaires imprimés par nos soins sur papier recyclé - Prix de vente 2 €.

• Le calendrier des activités Découverte Nature & Environnement

Les activités qui vous sont proposées au sein de cette programmation sont organisées par Picardie Nature en lien avec ses partenaires. Vous y retrouverez également des actions proposées par d'autres associations de découverte et de protection de la nature.

Depuis plus de 40 ans, Picardie Nature propose des activités de Découverte Nature et Environnement gratuites dans toute la région. En 2014, **118 bénévoles ont permis de sensibiliser plus de 61 400 personnes via 573 activités réalisées.**

Celles-ci s'adressent aux familles et personnes souhaitant découvrir la nature et s'investir dans des actions de protection de l'environnement. Si vous emmenez vos enfants et avez un doute sur l'âge minimum de participation, contactez au préalable l'organisateur de l'activité. Pour les groupes de plus de 10 personnes, merci de prendre contact avec nous en amont.

Parfois d'autres activités se programment en cours d'année, retrouvez-les sur **www.picardie-nature.org**.

Infos pratiques : Pour une activité nature réussie, adaptez votre habillement en fonction du lieu et du type de sortie : vêtements chauds ou de pluie, bouteille d'eau, chapeau...

• L'Association Picardie Nature

Picardie Nature est une association fédérative régionale d'associations et de citoyens qui :

- œuvrent à la connaissance de la biodiversité ;
- agissent en protégeant les espèces et les milieux menacés ;
- interviennent pour le respect de la réglementation de l'environnement ;
- militent et agissent pour la prise en compte de l'environnement dans les projets d'aménagement ;
- contribuent à l'éducation et à la sensibilisation pour la protection de la nature et de l'environnement.

Picardie Nature est une association loi 1901 à but non lucratif créée en 1970. Elle est membre actif de 2 fédérations nationales : France Nature Environnement (FNE) et l'Union Française des Centres de Sauvegarde (UFCV).

L'association avait en 2014 près de 900 membres dont 12 associations.

Si vous disposez de jumelles, filets à papillons, petites boîtes transparentes, manuels d'identification... n'hésitez pas à les emmener.

Rappels : Chaque activité est sous la responsabilité de la structure organisatrice. Pour des raisons de sécurité, l'animateur de l'activité peut être amené à prendre des décisions modifiant le contenu (changement de durée, changement de parcours, équipement non adapté, conditions climatiques difficiles...).

L'observation de la nature et la protection de l'environnement vont de pair avec le respect des milieux. Voici quelques principes simples pour la préservation des espèces et de leurs milieux de vie (extrait de la charte du naturaliste - Observatoire de la Faune Sauvage, Picardie Nature) : restez discret à l'approche d'un animal, conservez une distance de sécurité pour éviter qu'il ne prenne la fuite, n'écrasez pas, ne piétinez pas la végétation, laissez l'espace comme vous l'avez trouvé, respectez la législation en vigueur sur des espaces et des espèces protégés, respectez les activités d'autres usagers éventuellement présents.

Afin de pouvoir répondre à vos questions, merci de nous contacter au moins 48 h avant la date prévue de l'activité par mail : decouverte@picardie-nature.org ou par tél. 03.62.72.22.54

L'association est agréée au titre de la protection de l'environnement et reconnue comme représentative au niveau régional pour son implication dans la défense de l'environnement et de la biodiversité, son expertise, sa présence territoriale et son indépendance garantie par son fonctionnement. L'association est agréée pour ses compétences pédagogiques par le rectorat de l'Académie d'Amiens depuis 2002 (agrément renouvelé depuis tous les 5 ans).

Vous aussi vous pouvez adhérer à l'association et ainsi soutenir la protection de la nature et de l'environnement en Picardie. Et si vous le souhaitez et avez un peu de temps, vous pourrez aussi rejoindre les 300 bénévoles de l'association qui œuvrent dans des domaines aussi divers que l'étude naturaliste, le développement informatique, l'action juridique, la tenue d'un stand, l'animation nature, la mise sous pli des lettres d'info ou les chantiers nature...

Ce calendrier présente :

- Les activités programmées par Picardie Nature
- Les activités d'autres associations :



ADEP : Association Des Entomologistes de Picardie

60200 Compiègne
adepentomo@yahoo.fr

Vie et Paysages

02400 Château-Thierry
03.23.84.19.21
vieetpaysages@aliceadsl.fr



- Les activités de Picardie Nature en partenariat avec d'autres associations :



ADEP : Association Des Entomologistes de Picardie

60200 Compiègne
adepentomo@yahoo.fr

CPIE Val d'Authie

62390 Auxi-Le-Château - 03.21.04.05.79
www.cpie-authie.org



Nature en Fac

80000 Amiens
agroecocorp.association@laposte.net

CPIE Pays de l'Aisne

02000 Merlieux-et-Fouquerolles
03.23.80.03.03
www.cpie-aisne.com



A La Croisée des chemins

4 rue de Chaussoy 80870 Toeuflès

Fédération Colombophile Française

59000 Lille – 03.20.06.82.87
http://www.colombophiliefr.com



APEH : Association de Protection de l'Environnement Hénencourtois

Mairie 14 rue Neuve 80 300 Hénencourt

GON : Groupe Ornithologique et Naturaliste du Nord et du Pas-de-Calais

59000 Lille - 03.20.53.26.50
www.gon.fr



Association CORRELATION

60380 Buicourt - 03.44.82.38.97
www.correlation-nature.com

ISE : Institut des Sciences et de l'Environnement

02109 Saint-Quentin -03.23.62.89.59
www.insset.u-picardie.fr



CEN Picardie : Conservatoire d'espaces naturels de Picardie

Amiens - 03.22.89.63.96
www.conservatoirepicardie.org

LPO 02 : Ligue pour la Protection des Oiseaux de l'Aisne

06.72.43.61.32
aisne@lpo.fr



Club Photosomme

http://www.photosomme.com

LPO Groupe Oise : Groupe Ligue pour la Protection des Oiseaux de l'Oise

07.86.86.80.06
http://groupepooise.fr



Pour toutes questions sur cette programmation :

**contactez-nous par mail
decouverte@picardie-nature.org**

**ou par téléphone au
03.62.72.22.54**

MAAM : Maison des Associations d'Amiens Métropole

03.22.92.50.59
http://maam.fr



Oise Nature Animation

06.52.67.84.08
https://oisenatureanimation.wordpress.com



• Les activités de Picardie Nature en partenariat avec d'autres structures :



CASQ : Communauté d'Agglomération de Saint-Quentin - Maison de l'Environnement

02100 Saint-Quentin - 03.23. 05.06.50
www.agglo-saint-quentin.fr



CCPP : Communauté de Communes du Plateau Picard

60132 Saint-Just-en-Chaussée-
03.44.78.70.02 - www.cc-plateaupicard.fr



Comité de quartier de Saint-Pierre

80000 Amiens
cq.stpierre.amiens@voila.fr



Commune de Belle

(02200) - 03.23.73.21.93



Commune de Berck-sur-Mer

(62600) - 03.21.89.90.00
www.berck.fr



Commune de Boves

(80440) - 03.22.35.37.37
www.ville-boves.fr



Commune de Cayeux-sur-Mer

(80410) - 03.22.26.04.04
http://wordpress.cayeux-sur-mer.fr



Commune du Crotoy

(80550) - 03.22.27.80.24
www.villeducrotoy.fr



Commune de Grand-Laviers

(80132) - 03.22.20.56.86
www.grand-laviers.fr



Commune de Grouches-Luchuel

(80600) - 03.22.77.18.96



Commune de Hénencourt

(80300) - 09.69.80.81.98



Commune de La Chaussée-Tirancourt

(80310) - 03.22.51.45.98
http://la-chaussee-tirancourt.fr



Commune de Saint-Quentin

(02107) - 03.23.06.90.00
http://www.saint-quentin.fr



Commune de Saint-Valéry-sur-Somme

(80230) - 03.22.60.82.16
www.saint-valery-sur-somme.fr

Commune de Varesnes

(60400) - 03.44.09.77.04

EARL Plaine de vie Ferme en agriculture biologique

80470 Bayonvillers

Ferme des Charmettes

Autheuil-en-Valois « Le Plessis »
03.44.87.42.49
serge.marclart@yahoo.fr

Géodomia

02000 Merlieux-et-Fouquerolles -
03.23.80.32.20
www.geodomia.com

La Petite Brasserie Picarde

60680 Grandfresnoy - 03 44 41 66 09
www.petitebrasseriepicarde.fr

Le Relais

02200 Ploisy
www.lerelais.org

Les Vergers de Mothois

60380 Saint Quentin des Prés
03.44.82.72.42
www.lesvergersdemothois.fr

Lycée Robert Schuman

02300 Chauny - 03.23.39.17.17
http://www.robertschuman02.org

Maison du Conseil Général de l'Oise

60100 Creil - 03.44.10.82.50
mcg-creil@cg60.fr

Médiathèque de Berck-sur-Mer

62600 Berck-sur-Mer

Office de Tourisme d'Abbeville

80100 Abbeville - 03 22 24 27 92
www.abbeville-tourisme.com

Office de Tourisme de Fort-Mahon-Plage

80120 Fort-Mahon-Plage - 03 22 23 36 00
www.tourisme-fortmahonplage.com

Parc Naturel Régional Oise Pays de France

60560 Orry-la-ville - 03.44.63.65.65
www.parc-oise-paysdefrance.fr



• Picardie Nature vous invite

14
MARS

L'assemblée générale de l'association

Le samedi 14 mars 2015 à Belleu (02), se déroulera l'Assemblée Générale de Picardie Nature, rendez-vous annuel important dans la vie de notre association. C'est l'occasion de rencontrer ses bénévoles, son équipe salariée et d'échanger sur ses projets.

Plus d'info à venir sur notre site internet



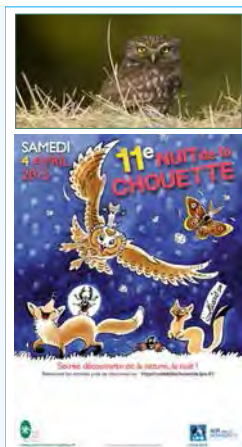
MARS
AVRIL

Action Chevêche / Nuit de la Chouette

Picardie Nature a réalisé un diagnostic régional sur la conservation de la **Chevêche d'Athéna** : plusieurs actions sont prévues. Venez participer à des réunions d'information et des sorties dédiées à cette chouette et à son habitat, le Bocage, dès le mois de mars et jusqu'en avril, pour comprendre son mode de vie. Les observations que l'on obtiendra permettront de répondre à l'enquête sur les rapaces nocturnes mise en place par la LPO de 2015 à 2017.

Le 4 avril aura lieu la **Nuit de la Chouette**. Cet événement national est l'occasion de découvrir la faune nocturne, souvent méconnue.

Plus d'info en page 15



27 &
28 JUIN

1990 - 2015 : 26 ans de « surveillance estivale » des phoques en baie de Somme

Les 27 & 28 juin 2015 à Saint-Valéry-sur-Somme, Picardie Nature fête la 26^{ème} année de la surveillance estivale des phoques de la baie de Somme.

Rencontrez des bénévoles qui se mobilisent par centaines depuis plusieurs années pour assurer la **protection des Phoques veaux-marins** en cette période délicate des naissances ! Chaque année 50 000 personnes sont sensibilisées au retour naturel de cette espèce rare sur nos côtes.

Découvrez également la biologie du Phoque veau-marin et du Phoque gris ainsi que les **actions** mises en place par Picardie Nature **pour les étudier**.

Plus d'info en page 42



MARS
SEPT.

Les journées dédiées aux activités naturalistes en 2015

Curieux de nature, naturalistes en herbe et avertis, vous souhaitez **apprendre à chercher et reconnaître** pour protéger les **animaux sauvages** qui nous entourent. Rejoignez-nous lors des journées spécifiques tout au long de l'année !

Plus d'info en page 43



JUIL.
SEPT.

Les hirondelles du jour et de la nuit

Les chauves-souris seraient-elles les hirondelles de la nuit ? Virevoltant à toute allure à la poursuite des insectes, en effet notre œil peut s'y tromper.

Elles ont aussi en commun d'**utiliser les bâtiments pour élever leurs petits** : les unes au coin des fenêtres ou dans les granges, les autres sous les toitures et dans les greniers.

Pour vous permettre de découvrir ces **animaux fabuleux** que sont les chauves-souris et les hirondelles, et échanger avec vous sur le thème « **Les accueillir chez soi** », Picardie Nature organise des animations et des réunions d'information. Découvrez aussi le label « Refuge pour les chauves-souris » et les animations « Nuit de la chauve-souris » (juillet à septembre).

Plus d'info sur notre site www.picardie-nature.org



2015

Mieux connaître les réseaux et groupes de travail de Picardie Nature pour la nature et l'environnement

Vous souhaitez étancher votre soif de connaissances sur les animaux sauvages de Picardie et sur les questions environnementales de notre région.

Picardie Nature anime plusieurs groupes de travail sur ces sujets : venez nous rejoindre !

Plus d'info en page 45 et 46



PICARDIE NATURE

Les adhérents de Picardie Nature agissent...



Vous aussi participez !

En 2013, l'investissement des bénévoles de Picardie Nature a représenté plus de 6 000 journées de bénévolat.

Vous aussi, vous pouvez aider l'association :

soit en consacrant du temps à ses différentes actions,
soit par une participation financière : dons.picardie-nature.org



ETUDIER - AGIR - SENSIBILISER

www.picardie-nature.org

Les actions menées par Picardie Nature sont permises par le soutien et la participation des adhérents, des donateurs et des bénévoles ainsi que par la collaboration et l'aide de différents partenaires dont :



• Les événements auxquels Picardie Nature participe

Retrouvez le logo de chacun de ces événements, placé au-dessus de la photo de l'organisateur de l'activité.



Fréquence Grenouille **Du 1^{er} mars au 31 mai 2015**

Cet événement organisé par le réseau des Conservatoires d'espaces naturels et Réserves Naturelles de France donne l'occasion de découvrir les zones humides, leur biodiversité et leurs enjeux ainsi que de sensibiliser à la nécessité de les préserver. <http://www.reseau-cen.org/fr/les-operations-nationales/frequence-grenouille>



Semaine des alternatives aux pesticides **Du 20 au 30 mars 2015**

La Semaine pour les alternatives aux pesticides est une opération nationale et internationale annuelle, ouverte à tous, visant à promouvoir les alternatives aux pesticides. Le public est invité à mieux s'informer sur les enjeux tant sanitaires qu'environnementaux des pesticides et sur les alternatives au travers de centaines de manifestations partout en France et dans 27 autres pays. www.semaine-sans-pesticides.fr/



Nuit de la Chouette **4 avril 2015**

Tous les deux ans, et depuis maintenant plus de dix ans, la LPO et la Fédération des Parcs Naturels Régionaux de France organisent la Nuit de la Chouette, un événement exceptionnel, pour faire connaître les chouettes et hiboux à un large public et le sensibiliser aux richesses de la nature la nuit. <http://nuitdelachouette.lpo.fr>



Journée mondiale de la Terre **22 avril 2015**

Depuis le 22 avril 1970, le Jour de la Terre est devenu l'un des événements environnementaux populaires les plus importants au monde. Aujourd'hui, le Jour de la Terre est célébré, à travers le monde, par plus de 500 millions de personnes dans 184 pays. <http://www.journee-mondiale.com>

Fête de la nature : **Du 20 au 24 mai 2015**



Créée en 2007 par le Comité Français de l'Union Internationale de Conservation de la Nature et le magazine Terre Sauvage, elle a pour objectif de célébrer la nature. Les manifestations gratuites au contact direct de la nature permettent à tous publics de la découvrir ou la re-découvrir. www.fetedelanature.com

Journée mondiale de la Biodiversité **22 mai 2015**

La Journée Internationale de la diversité Biologique, organisée chaque année par la Vague Verte, est l'occasion de sensibiliser le grand public et d'apporter des réponses à ses questions sur la biodiversité. <http://www.developpement-durable.gouv.fr/>

Nuit de la chauve-souris **De juillet à septembre 2015**



Cette 19^{ème} édition vous proposera de nombreuses soirées de découverte des chauves-souris pour percer leurs mystères et secrets. Vous découvrirez également comment les aider facilement chez soi. www.nuitdelachauvesouris.com

Nettoyons la nature **26 et 27 Septembre 2015**



Cette opération de portée nationale vise à sensibiliser le public à la problématique des déchets en « nettoyant » un espace de nature. www.mouvement-leclerc.com/home/nettoyons-la-nature

Cop 21 **Du 30 novembre au 11 décembre 2015**

La France accueillera la 21^{ème} Conférence des Parties à la Convention cadre des Nations-Unies sur les changements climatiques ou « COP21 » qui se tiendra à Paris du 30 novembre au 11 décembre 2015. Paris Climat 2015 est un rendez-vous capital, qui doit permettre l'adoption d'un nouvel accord sur le climat juridiquement contraignant et applicable à tous les pays dès 2020. <http://www.developpement-durable.gouv.fr/>


• Légende et conseils pratiques pour les activités

- Pictogrammes thématiques

À gauche de la photo de l'organisateur, vous constaterez la variété des sujets proposés :



- Durée

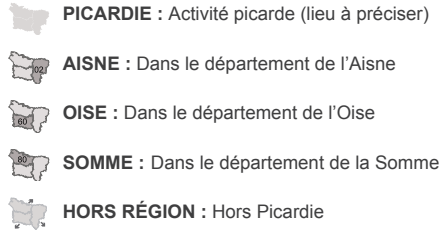
 *Journée* De 30 minutes à la journée suivez l'indication au-dessus de la pendule.

- Chaussez-vous !



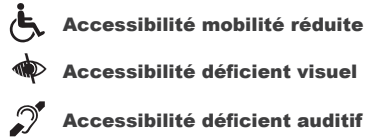
- Localisation de l'activité

Outre les coordonnées GPS et la commune mentionnées dans le descriptif de chaque activité, la mini carte vous livrera la répartition départementale des activités :



Au-dessus du picto vous trouverez la lettre et le numéro du quadrillage de la carte voir p 24

- Accessibilité



- Préparez votre matériel



- Repères colorés



dimanche 1 mars, 12h30 OISE



Sur la piste des insectes

Aux côtés de spécialistes passionnés, découvrez les espèces d'insectes et autres petites bêtes à 8 ou 10 pattes peuplant la forêt de Laigue (rdv 12h30 pour départ à 13h00). Annulée si forte pluie ou neige.

RDV 12h30: rond point du Puits d'Orléans Plessis-Brian

Coordonnées GPS : Long. 2.9414 W - Lat. 49.4588 N

Sortie nature grand public : familial, tous âges confondus

Par : ADEP,
adepntomo@yahoo.fr



mercredi 4 mars, 20h30 SOMME



A la découverte des amphibiens

Venez découvrir les amphibiens tout en participant à leur protection au niveau d'un aménagement qui leur évite de se faire écraser sur les routes lors de leur migration nocturne. En cas de gelées ou de températures inférieures à 8°C les animaux ne sortent pas, la sortie sera donc annulée.

RDV 20h30: parking du bois Magneux Cottencny
Coordonnées GPS : Long. 2.3904 W - Lat. 49.8236 N

Sortie nature grand public : familial, tous âges confondus

Par : Hélène Varlet,
helene.varlet@picardie-nature.org
Tél. 06.78.10.93.46



lundi 2 mars, 10h00 SOMME



Exposition

Du 23 février au 7 mars, plongez dans le monde des phoques de la baie de Somme au travers d'une dizaine de panneaux retraçant l'histoire de leur réinstallation, le lien entre l'homme et les phoques, et les méthodes de protection. Tous les panneaux possèdent "un coin des petits".

RDV 10h00: Office de Tourisme, place de l'Amiral Courbet Abbeville

Coordonnées GPS : Long. 1.8324 W - Lat. 50.1074 N

Exposition grand public : familial, tous âges confondus

Par : des bénévoles, avec l'Office de
Tourisme

03.22.24.27.92



vendredi 6 mars, 20h30 SOMME



A la découverte des amphibiens

Venez découvrir les amphibiens tout en participant à leur protection au niveau d'un aménagement qui leur évite de se faire écraser sur les routes lors de leur migration nocturne. En cas de gelées ou de températures inférieures à 8°C les animaux ne sortent pas, la sortie sera donc annulée.

RDV 20h30: au bout de la rue verte, devant l'ancienne gare Loosully

Coordonnées GPS : Long. 2.1711 W - Lat. 49.7799 N

Sortie nature grand public : familial, tous âges confondus

Par : Patrick Thiery,
decouverte@picardie-nature.org
Tél. Picardie Nature 03.62.72.22.54



samedi 7 mars, 09h00 SOMME



Visite du crapauduc du bois Magneux

Visite et commentaires sur les amphibiens du bois Magneux. Nous profiterons de cette sortie pour faire des observations de la faune de la litière de la forêt. S'en suivra un débriefing salle Cordier (de 15h à 17h) ouvert à tous avec une mise en commun de nos réflexions et de nos questions.

RDV 09h00: parking du bois Magneux D116 Cottencny
Coordonnées GPS : Long. 2.3905 W - Lat. 49.8234 N

Sortie nature grand public : familial, tous âges confondus
Sur inscription 12 places avant le vendredi 06 mars 2015

Par : Serge Le Bozec, avec le comité
de quartier Saint-Pierre
franb233@gmail.com
Tél. 06.51.14.92.34



samedi 7 mars, 09h30 PICARDIE



Session d'initiation naturaliste 2015 de la Somme

Vous avez envie d'apprendre à chercher et reconnaître les animaux sauvages : ce stage est fait pour vous ! En 3 samedis (07/03, 21/03, et 04/04), pratiquez les techniques et les outils d'étude de la faune et découvrez les actions de Picardie Nature. Plus d'infos sur : <http://picnat.fr/jgm>

RDV 09h30: lieu précis communiqué à l'inscription, dans le Ponthieu entre Abbeville et Doullens (80).
Coordonnées GPS : ?

Session d'initiation grand public : sans jeunes enfants Sur inscription 15 places avant le lundi 02 mars 2015

Par : Thomas Hermant,
thomas.hermant@picardie-nature.org
Tél. 03.62.72.22.53



dimanche 8 mars, 08h30 PICARDIE



Immersion en baie à la découverte des oiseaux migrateurs

Immergez-vous dans le paysage de la baie lors d'une journée qui vous fera découvrir des lieux typiques tels que l'estuaire, le banc de l'Ilette et le bassin du Crotoy à marée basse. Observez ainsi les oiseaux migrateurs : grèbes, avocettes et autres limicoles...

RDV 08h30: lieu précis communiqué à l'inscription, secteur de Somme (80).
Coordonnées GPS : ?

Sortie nature pour naturalistes débutants ou avertis Sur inscription 15 places avant le samedi 07 mars 2015

Par : Pierrick Doré,
pierrickdore@yahoo.fr
Tél. 06.82.22.89.20



dimanche 8 mars, 15h00 SOMME



Les mystères de la migration

Venez découvrir les secrets de la migration des oiseaux sauvages et leur fabuleux sens de l'orientation. Pourquoi l'hirondelle revient tous les ans ? Comment font les pigeons voyageurs pour se retrouver ? Une exposition et une conférence pleines de surprises vous en apprendront davantage.

RDV 15h00: mairie, à côté de l'église **Hénencourt**
Coordonnées GPS :Long. 2.5647 W - Lat. 50.0029 N

Conférence grand public : familial, tous âges confondus

Par : Sébastien Leroy, Fédération Française de Colombophilie et APEH
sebastien.leroy37@orange.fr
Tél. 06.59.78.79.24



mercredi 11 mars, 14h00 SOMME



A la recherche des pollinisateurs de notre commune

Partons à la découverte des pollinisateurs de notre commune à travers le parc Saint-Pierre et en suivant le chemin de halage. La sortie sera suivie d'un briefing dans la salle Cordier permettant la mise en commun de nos réflexions et de nos questions.

RDV 14h00: parking de la rue des **Bonnards Amiens**
Coordonnées GPS :Long. 2.3067 W - Lat. 49.9024 N

Sortie nature grand public : sans jeunes enfants Sur inscription 12 places avant le mardi 10 mars 2015

Par : Serge Le Bozec, avec le comité de quartier Saint-Pierre
Tél. 06.51.14.92.34



dimanche 8 mars, 09h00 SOMME



A la découverte des amphibiens

Venez découvrir les amphibiens tout en participant à leur protection au niveau d'un aménagement qui leur évite de se faire écraser sur les routes lors de leur migration nocturne. En cas de gelées ou de températures inférieures à 8°C les animaux ne sortent pas, la sortie sera donc annulée.

RDV 09h00: au bout de la rue verte, devant l'ancienne gare **Loeuilly**
Coordonnées GPS :Long. 2.1711 W - Lat. 49.7799 N

Sortie nature grand public : familial, tous âges confondus

Par : Patrick Thiery,
decouverte@picardie-nature.org
Tél. Picardie Nature 03.62.72.22.54



mercredi 11 mars, 09h00 SOMME



Aménagement du nouveau centre de sauvegarde avifaune

Participez aux travaux de réhabilitation-aménagement: nettoyage & décapage, décollage papiers peints, peinture, plomberie, électricité, petite maçonnerie, coupe de bois, débroussaillage, plantation, dessouchage, transport déchetterie (selon météo & besoins).

RDV 09h00: maison éclusière : la 1ère au bord du chemin de halage face à l'écluse aval **Picquigny**
Coordonnées GPS :Long. 2.1421 W - Lat. 49.9467 N

Atelier uniquement pour adultes Sur inscription 8 places avant le lundi 09 mars 2015

Par : Julie Gobillot, Stéphane Soyez,
Tél. 03.62.72.22.59 (tapez 2)



vendredi 13 mars, 18h00 SOMME



À la découverte du bocage et de la Chevêche

Venez découvrir le bocage. Ce milieu fragile et menacé est un réservoir de biodiversité qu'il faut préserver. En tendant bien l'oreille, vous entendrez peut-être le chant de la Chevêche d'Athéna, une petite chouette surnommée déesse aux yeux d'or qui affectionne ce type de paysage.

RDV 18h00: devant l'église **Talmes**
Coordonnées GPS :Long. 2.3254 W - Lat. 50.0294 N

Sortie nature grand public : familial, tous âges confondus Sur inscription 20 places avant le jeudi 12 mars 2015

Par : Hélène Varlet,
helene.varlet@picardie-nature.org
Tél. 06.78.10.93.46



vendredi 13 mars, 20h30

SOMME

**A la découverte des amphibiens**

Venez découvrir les amphibiens tout en participant à leur protection au niveau d'un aménagement qui leur évite de se faire écraser sur les routes lors de leur migration nocturne. En cas de gelées ou de températures inférieures à 8°C les animaux ne sortent pas, la sortie sera donc annulée.

RDV 20h30 : au bout de la rue verte, devant l'ancienne gare Loeuilly
Coordonnées GPS : Long. 2.1711 W - Lat. 49.7799 N

Sortie nature grand public : familial, tous âges confondus

Par : Patrick Thiery,
decouverte@picardie-nature.org
Tél. Picardie Nature 03.62.72.22.54



dimanche 15 mars, 09h00

SOMME

**A la découverte des amphibiens**

Venez découvrir les amphibiens tout en participant à leur protection au niveau d'un aménagement qui leur évite de se faire écraser sur les routes lors de leur migration nocturne. En cas de gelées ou de températures inférieures à 8°C les animaux ne sortent pas, la sortie sera donc annulée.

RDV 09h00 : au bout de la rue verte, devant l'ancienne gare Loeuilly
Coordonnées GPS : Long. 2.1711 W - Lat. 49.7799 N

Sortie nature grand public : familial, tous âges confondus

Par : Patrick Thiery,
decouverte@picardie-nature.org
Tél. Picardie Nature 03.62.72.22.54



dimanche 15 mars, 10h00

AISNE

**Visite des abords de la réserve naturelle**

Au cours d'une balade le long des roselières, des forêts humides et des étangs nous observerons les abords de la Réserve Naturelle des Marais d'Isle pour découvrir les espèces animales & végétales qui s'y développent. Nous apprendrons à les reconnaître & à voir leur développement au gré des saisons.

RDV 10h00 : Maison de l'Environnement, avenue Léo Lagrange Saint-Quentin
Coordonnées GPS : Long. 3.3044 W - Lat. 49.8429 N

Sortie nature grand public : familial, tous âges confondus

Par : Michel Faure, avec l'ISE, la Maison de l'Environnement, la Ville de Saint-Quentin et la CASQ
Tél. 06.80.33.61.15



samedi 14 mars, 10h00

AISNE

**Réunion annuelle du réseau d'étude Amphibiens/Reptiles**

Au cours de cette réunion regroupant les passionnés néophytes et confirmés de la région, venez découvrir la synthèse des actions menées en 2014 et les projets prévus en 2015. Cette réunion qui se tient le matin, sera suivie par l'Assemblée Générale de Picardie Nature dans la même salle l'après-midi.

RDV 10h00 : espace culturel, place Violet Belleu
Coordonnées GPS : Long. 3.3388 W - Lat. 49.3586 N

Réunion pour naturalistes débutants ou avertis

Par : Picardie Nature,
sebastien.legris@picardie-nature.org
Tél. 03.62.72.22.53



dimanche 15 mars, 10h00

AISNE

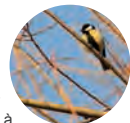
**Découverte de la Somme à sa source**

Partez à la découverte de la Somme au plus près de ses sources et de la rigole du Noirrieu et découvrez la diversité d'oiseaux qui peuple ce site. Nous apprendrons à chercher les oiseaux, à les identifier et en apprendre davantage sur leur mode de vie à l'arrivée du printemps.

RDV 10h00 : parking des sources de la Somme
Fonsommes
Coordonnées GPS : Long. 3.4039 W - Lat. 49.9055 N

Sortie nature grand public : familial, tous âges confondus

Sur inscription 20 places avant le samedi 14 mars 2015
Par : Nicolas Thaissart, et Patrick Perthus
nico-thaissart@hotmail.fr
Tél. 07.87.56.26.75



mardi 17 mars, 20h00

SOMME

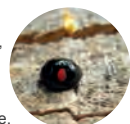
**Les coccinelles, ces bêtes si sympathiques**

Dans le cadre des conférences du mardi soir à la fac, rencontrez Picardie Nature et l'association étudiante de l'UPJV. Vous découvrirez les actions du Réseau d'étude Coccinelles de Picardie, la fascinante & méconnue diversité d'espèces qui nous entoure. Vous les regarderez ensuite différemment !

RDV 20h00 : Faculté des Minimes, devant le hall, rue Edmond Fontaine Amiens
Coordonnées GPS : Long. 2.3017 W - Lat. 49.8988 N

Conférence grand public : familial, tous âges confondus

Par : Thomas Hermant, avec Nature en Fac
thomas.hermant@picardie-nature.org
Tél. 03.62.72.22.53



mercredi 18 mars, 09h00 SOMME



Aménagement du nouveau centre de sauvegarde avifaune

Participez aux travaux de réhabilitation-aménagement: nettoyage & décapage, décollage papiers peints, peinture, plomberie, électricité, petite maçonnerie, coupe de bois, débroussaillage, plantation, dessouchage, transport déchetterie (selon météo & besoins).

RDV 09h00: maison éclusière : la 1ère au bord du chemin de halage face à l'écluse aval **Picquigny**
 Coordonnées GPS :Long. 2.1421 W - Lat. 49.9467 N

Atelier uniquement pour adultes Sur inscription 8 places avant le lundi 16 mars 2015

Par : Julie Gobillot, Stéphane Soyez,
 Tél. 03.62.72.22.59 (tapez 2)



samedi 21 mars, 09h30 PICARDIE



Session d'initiation naturaliste 2015 de l'Aisne

Vous avez envie d'apprendre à chercher et reconnaître les animaux sauvages : ce stage est fait pour vous ! En 3 samedis (21/03, 04/04, et 18/04), pratiquez les techniques et les outils d'étude de la faune et découvrez les actions de Picardie Nature. Plus d'infos sur : <http://picnat.fr/gem>

RDV 09h30: lieu précis communiqué à l'inscription, dans le secteur de Château-Thierry (02) .
 Coordonnées GPS : ?

Session d'initiation grand public : sans jeunes enfants Sur inscription 15 places avant le lundi 02 mars 2015

Par : Sébastien Legris,
 sebastien.legris@picardie-nature.org
 Tél. 03.62.72.22.53



dimanche 22 mars, 09h30 AISNE



Initiation aux chants d'oiseaux

En période de nidification, les oiseaux chantent pour délimiter leur territoire. Il est passionnant de les reconnaître en les observant & les écoutant. Cette possibilité nous est offerte quand les feuilles des arbres sont encore discrètes. Accompagnés de passionnés, écoutez et appréciez ce concert.

RDV 09h30: Maison de l'Environnement, avenue Léo Lagrange **Saint-Quentin**
 Coordonnées GPS :Long. 3.3047 W - Lat. 49.8431 N

Sortie nature grand public : familial, tous âges confondus

Par : Michel Faure, avec l'ISE, la Maison de l'Environnement, la Ville de Saint-Quentin, la CASQ et la LPO02
 Tél. 06.80.33.61.15



samedi 21 mars, 09h00 SOMME



A la découverte des amphibiens

Venez découvrir les amphibiens tout en participant à leur protection au niveau d'un aménagement qui leur évite de se faire écraser sur les routes lors de leur migration nocturne. En cas de gelées ou de températures inférieures à 8°C les animaux ne sortent pas, la sortie sera donc annulée.

RDV 09h00: parking du bois Magneux **Cottenchy**
 Coordonnées GPS :Long. 2.3904 W - Lat. 49.8236 N

Sortie nature grand public : familial, tous âges confondus

Par : Hélène Varlet,
 helene.varlet@picardie-nature.org
 Tél. 06.78.10.93.46



samedi 21 mars, 14h00 SOMME



Réalisation d'une butte de culture au jardin

Dans le cadre du jardinage écologique, nous vous invitons à la réalisation d'un agrandissement d'une butte de culture dans un jardin privatif. La technique demande un peu de travail, pelletage, enfouissement de matière organique et recouvrement. Les avantages de cette technique seront présentés.

RDV 14h00: 4 Avenue Jean Jaurès **Fouillois**
 Coordonnées GPS :Long. 2.4999 W - Lat. 49.9012 N

Atelier grand public : familial, tous âges confondus Sur inscription 8 places avant le samedi 21 mars 2015

Par : Emmanuel Vidal,
 vidal_emmanuel@yahoo.fr
 Tél. 06.37.40.32.55



mardi 24 mars, 14h00 OISE



Atelier de jardinage : créer une butte de culture

Venez découvrir les avantages de la culture sur buttes : meilleur drainage du sol, création de microclimats... Lors de l'atelier, vous participerez à la réalisation d'une butte de culture permanente dans un jardin.

RDV 14h00: adresse précise communiquée à l'inscription **Nogent-sur-Oise**
 Coordonnées GPS :Long. 2.4645 W - Lat. 49.2764 N

Atelier grand public : sans jeunes enfants Sur inscription 12 places avant le lundi 23 mars 2015

Par : Catherine Lawnizack, avec la Maison du Conseil Général de Creil
 catherine.lawnizack@picardie-nature.org
 Tél. 07.81.38.46.72



mercredi 25 mars, 09h00

SOMME

outils.
trancheuse...

Aménagement du nouveau centre de sauvegarde avifaune

Participez aux travaux de réhabilitation-aménagement: nettoyage & décapage, décollage papiers peints, peinture, plomberie, électricité, petite maçonnerie, coupe de bois, débroussaillage, plantation, dessouchage, transport déchetterie (selon météo & besoins).

RDV 09h00: maison éclésièrè : la 1ère au bord du chemin de halage face à l'écluse aval **Picquigny**
Coordonnées GPS :Long. 2.1421 W - Lat. 49.9467 N

Atelier uniquement pour adultes Sur inscription 8 places avant le lundi 23 mars 2015

Par : **Julie Gobillot, Stéphane Soyez,**
Tél. 03.62.72.22.59 (tapez 2)



vendredi 27 mars, 20h00

OISE



A la découverte des amphibiens d'la butte !

Pistez les amphibiens de la butte à la tombée de la nuit. En ce moment, les crapauds, grenouilles et tritons se retrouvent pour la période des amours. Apprenez à mieux connaître la dizaine d'espèces d'amphibiens picardes. Si la température est sous 8°C, observation remplacée par un diaporama.

RDV 20h00: parking du cimetière **Coivrel**
Coordonnées GPS :Long. 2.5616 W - Lat. 49.5554 N

Sortie nature grand public : familial, tous âges confondus Sur inscription 15 places avant le jeudi 26 mars 2015

Par : **Yves Dubois, avec la CCPP**
l.vandamme@cc-plateaupicard.fr
Tél. 03.44.77.38.77



samedi 28 mars, 13h00

SOMME



Abeilles sauvages à l'aube du printemps

Nous essayerons de découvrir quelques espèces emblématiques évoluant en début de printemps. Sera également abordée la notion de continuité écologique chez ces abeilles. Nous nous réservons la possibilité de nous rabattre sur un autre site à Daours (10 minutes en voiture).

RDV 13h00: devant l'église, rue de Corbie/rue du calvaire **Vaux-sur-Somme**
Coordonnées GPS :Long. 2.5473 W - Lat. 49.9226 N

Sortie nature grand public : familial, tous âges confondus Sur inscription 15 places avant le samedi 28 mars 2015

Par : **Emmanuel Vidal, avec l'ADEP**
vidal_emmanuel@yahoo.fr
Tél. 06.37.40.32.55



vendredi 27 mars, 17h30

OISE



À la découverte du bocage et de la Chevêche.

Venez découvrir le bocage. Ce milieu fragile et menacé est un réservoir de biodiversité qu'il faut préserver. En tendant bien l'oreille, vous entendrez peut-être le chant de la Chevêche d'Athènes, une petite chouette surnommée déesse aux yeux d'or qui affectionne ce type de paysage.

RDV 17h30: devant l'église **Héricourt-sur-Thérain**
Coordonnées GPS :Long. 1.7601 W - Lat. 49.5817 N

Sortie nature grand public : familial, tous âges confondus Sur inscription 25 places avant le vendredi 27 mars 2015

Par : **Hélène Varlet,**
helene.varlet@picardie-nature.org
Tél. 06.78.10.93.46



samedi 28 mars, 09h30

PICARDIE



Session d'initiation naturaliste 2015 de l'Oise

Vous avez envie d'apprendre à chercher et reconnaître les animaux sauvages : ce stage est fait pour vous ! En 3 samedis (14/03, 28/03, et 11/04), pratiquez les techniques et les outils d'étude de la faune et découvrez les actions de Picardie Nature. Plus d'infos sur : <http://l.picnat.fr/gem>

RDV 09h30: lieu précis communiqué à l'inscription, dans le secteur de Grandvilliers (60) .
Coordonnées GPS :Long. 2.5473 W - Lat. 49.9226 N

Session d'initiation grand public : sans jeunes enfants Sur inscription 15 places avant le lundi 02 mars 2015

Par : **Lucie Dutour,**
lucie.dutour@picardie-nature.org
Tél. 03.62.72.22.53



samedi 28 mars, 14h30

SOMME

petite loupe
de précision

La qualité d'un milieu racontée par les lichens...

Les lichens, mi-algues, mi-champignons : qui sont-ils et comment vivent-ils vraiment ? Puisant leur énergie dans notre environnement et sensibles à sa composition, les lichens sont de bons indicateurs de sa qualité. Apprenez à en reconnaître quelques-uns et évaluez vous-même la qualité des milieux.

RDV 14h30 : 1 Boulevard Baraban **Amiens**
Coordonnées GPS :Long. 2.3052 W - Lat. 49.8988 N

Sortie nature grand public : familial, tous âges confondus Sur inscription 10 places avant le mardi 24 mars 2015

Par : **Marine Cocquempot,**
marine-cocquempot@outlook.com
Tél. 06.31.56.97.58



dimanche 29 mars, 12h30

OISE



filet, para,
loupe

Sur la piste des insectes

Aux côtés de spécialistes passionnés, découvrez les espèces d'insectes et autres petites bêtes à 8 ou 10 pattes peuplant les bords d'étang et les boisements humides (rdv 12h30 pour départ à 13h00). Annulée si forte pluie ou neige.

RDV 12h30: entrée du chemin d'accès aux étangs de Mello, rue Guillaume Cale Mello

Coordonnées GPS : Long. 2.3631 W - Lat. 49.2740 N

Sortie nature grand public : sans jeunes enfants Sur inscription 10 places avant le mercredi 25 mars 2015

Par : ADE P,
adepentomo@yahoo.fr



Clicknat

Nous avons des routes pour nous déplacer.
Eux ont besoin de leurs chemins.
Quand ils se croisent, ça peut faire mal...

Observez, cliquez... Nous agissons...

faune-et-route.org

SOS migration des amphibiens
Ayez le bon réflexe !

www.faune-et-route-picardie-nature.org

03 62 72 22 59

→ Vous croisez régulièrement des amphibiens sur votre route ?
→ Vous souhaitez nous aider à les protéger ?

Participez à la protection des amphibiens au quotidien avec Picardie Nature :

Venez participer aux ramassages quotidiens sur l'un des barrages à amphibiens réalisés par **Picardie Nature**, vous y découvrirez le mode de vie de ces animaux à deux facettes.

Pour **Boves (80)** contactez Hélène au 06.78.10.93.46

Pour **Choisy-au-Bac (60)** contactez Gilles au 06.18.26.89.13

Pour **Loeuilly (80)** contactez Picardie Nature 03.62.72.22.54

Jusqu'à début avril



mercredi 1 avril, 09h00 SOMME



Aménagement du nouveau centre de sauvegarde avifaune

Participez aux travaux de réhabilitation-aménagement d'une maison et d'un terrain : nettoyage & décapage, décollage papiers peints, peinture, plomberie, électricité, petite maçonnerie, coupe de bois, débroussaillage, plantation, dessouchage, transport déchetterie (selon météo & besoins).

RDV 09h00 : Maison éclusière : la première au bord du chemin de halage face à l'écluse aval **Picquigny**
 Coordonnées GPS :Long. 2.1421 W - Lat. 49.9467 N

Atelier uniquement pour adultes Sur inscription 8 places avant le lundi 30 mars 2015

Par : Julie Gobillot, Stéphane Soyez,
 Tél. 03.62.72.22.59 (tapez 2)



samedi 4 avril, 13h30 SOMME



Journée d'intégration au groupe d'étude et protection des phoques

Vous souhaitez vous investir dans les actions menées au programme d'étude et de protection des phoques. Venez en apprendre davantage sur nos actions via une présentation en salle, qui sera suivie d'une sortie pédestre sur le terrain. Journée ouverte à tous, novices bienvenus.

RDV 13h30 : salle du préau des écoles (derrière la mairie) Cayeux-sur-Mer
 Coordonnées GPS :Long. 1.4933 W - Lat. 50.1793 N
Session d'initiation grand public : familial, tous âges confondus Sur inscription 20 places avant le mercredi 01 avril 2015

Par : Laëtitia Dupuis,
 laetitia.dupuis@picardie-nature.org
 Tél. 06.08.83.44.99



samedi 4 avril, 18h00 AISNE



La Nuit de la Chouette : les secrets de la Cheveche

La nuit de la chouette est un événement original pour découvrir le monde de l'obscurité et notamment celui de la Cheveche d'Athéna. Une balade au crépuscule, dans un pays de bocage à l'écoute de cette charmante chouette aux yeux d'or, accompagnée de contes et légendes de la nuit.

RDV 18h00 : lieu précis communiqué sur le site internet de Picardie Nature courant mars, secteur Ribemont (02) Ribemont
 Coordonnées GPS :Long. 3.4703 W - Lat. 49.7986 N

Sortie nature grand public : familial, tous âges confondus

Par : Hiène Varlet,
 decouverte@picardie-nature.org
 Tél. Picardie Nature 03.62.72.22.54



vendredi 3 avril, 20h00 AISNE



Les papillons de nuit : un patrimoine riche et haut en couleur !

Venez découvrir le monde vaste et méconnu des papillons de nuit au cours d'une présentation en salle. Cette présentation sera suivie d'une sortie sur le terrain (si le temps le permet).

RDV 20h00 : Géodomia, 33 rue des Victimes du Comportet Merlieux-et-Fouquerolles
 Coordonnées GPS :Long. 3.5056 W - Lat. 49.5202 N

Conférence grand public : familial, tous âges confondus

Par : Thibaut Gérard, avec le CPIE des Pays de l'Aisne et Géodomia
 thibautgerard800260@gmail.com
 Tél. 06.44.30.45.90



samedi 4 avril, 14h00 SOMME



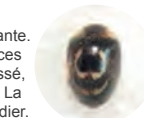
La faune du lierre

Le lierre est un abri pour une faune très abondante. En novembre 2014 nous avons trouvé 27 espèces sur un espace de 3 mètres de long. 5 mois ont passé, quelle faune allons-nous trouver ou retrouver ? La sortie est suivie d'un débriefing dans la salle Cordier.

RDV 14h00 : parking rue des Bonnards Amiens
 Coordonnées GPS :Long. 2.3067 W - Lat. 49.9026 N

Sortie nature grand public : sans jeunes enfants Sur inscription 12 places avant le vendredi 03 avril 2015

Par : Serge Le Bozec, avec le comité de quartier Saint-Pierre
 franlb233@gmail.com
 Tél. 06.51.14.92.34



mardi 7 avril, 20h00 SOMME



Paf les mammifères : mammifères et routes en Picardie

Dans le cadre des conférences du mardi soir à la fac, rencontrez Picardie Nature et l'association étudiante de l'U.P.J.V. Ce sera l'occasion d'illustrer la thématique des continuités écologiques (trame verte et bleue) via les mammifères terrestres victimes de collisions routières.

RDV 20h00 : Faculté des Minimes, devant le hall, rue Edmond Fontaine Amiens
 Coordonnées GPS :Long. 2.3017 W - Lat. 49.8988 N

Conférence grand public : familial, tous âges confondus

Par : Virginie Coffinet, avec Nature en Fac
 virginie.coffinet@picardie-nature.org
 Tél. 03.62.72.22.57



mercredi 8 avril, 09h00

SOMME



outils
dans une nœue ...

Aménagement du nouveau centre de sauvegarde avifaune

Participez aux travaux de réhabilitation-aménagement d'une maison et d'un terrain : nettoyage & décapage, décollage papiers peints, peinture, plomberie, électricité, petite maçonnerie, coupe de bois, débroussaillage, plantation, dessouchage, transport déchetterie (selon météo & besoins).

RDV 09h00: Maison éclusière : la première au bord du chemin de halage face à l'écluse aval Picquigny
Coordonnées GPS : Long. 2.1421 W - Lat. 49.9467 N

Atelier uniquement pour adultes Sur inscription 8 places avant le lundi 6 avril 2015

Par : Julie Gobillot, Stéphane Soyez,
Tél. 03.62.72.22.59 (tapez 2)



samedi 11 avril, 10h00

SOMME



Devenir correspondant bénévole du centre de sauvegarde

Se préparer au recueil et au convoyage de la petite faune sauvage. Quand doit-on intervenir ? Quelles informations transmettre ? comment capturer et transporter en sécurité ? Connaître les matériels, techniques & acteurs du réseau d'acheminement des animaux en direction du centre de sauvegarde.

RDV 10h00: 14 place Vogel (Maison des Sciences et de la Nature) Amiens
Coordonnées GPS : Long. 2.2961 W - Lat. 49.8979 N

Session d'initiation grand public : sans jeunes enfants Sur inscription 8 places avant le jeudi 09 avril 2015

Par : Stéphane Soyez,
Tél. 03.62.72.22.59 (tapez 2)



dimanche 12 avril, 09h30

AISNE



Initiation aux chants d'oiseaux

En période de nidification, les oiseaux chantent pour délimiter leur territoire. Il est passionnant de les reconnaître en les observant & les écoutant. Cette possibilité nous est offerte quand les feuilles des arbres sont encore discrètes. Accompagnés de passionnés, écoutez et appréciez ce concert.

RDV 09h30: Maison de l'Environnement, avenue Léo Lagrange Saint-Quentin

Coordonnées GPS : Long. 3.3047 W - Lat. 49.8431 N

Sortie nature grand public : familial, tous âges confondus

Par : Michel Faure, avec l'ISE, la Maison de l'Environnement, la Ville de Saint-Quentin, la CASQ et la LPO02

Tél. 06.80.33.61.15



jeudi 9 avril, 14h00

AISNE



terments adaptés

Balade agroécologique à la découverte du sol

Partons à la découverte du sol dans un lieu magique. Au cours de la balade, nous verrons comment celui-ci se forme et de quoi il est composé afin de comprendre comment il est possible d'améliorer le sol de son jardin. Repli en salle en cas de météo défavorable.

RDV 14h00: adresse communiquée à l'inscription
Brécly
Coordonnées GPS : Long. 3.4277 W - Lat. 49.1459 N

Atelier uniquement pour adultes Sur inscription 12 places avant le mardi 07 avril 2015

Par : Catherine Lawnizack,
catherine.lawnizack@picardie-nature.org
Tél. 07.81.38.46.72



samedi 11 avril, 10h00

PICARDIE



Apprendre à faire une sortie nature bénéfole

Passionné de nature, vous souhaitez transmettre votre passion et partager vos valeurs ? Découvrez lors de cette journée le pôle découverte nature afin de transmettre vos connaissances : apprenez à préparer votre sortie nature, comment s'adapter à votre public, diverses techniques d'animation...

RDV 10h00: lieu précis transmis ultérieurement (Somme) .Coordonnées GPS : ?

Session de perfectionnement uniquement pour adultes Sur inscription 15 places avant le vendredi 10 avril 2015

Par : Héloïse Varlet,
decouverte@picardie-nature.org
Tél. Picardie Nature 03.62.72.22.54



dimanche 12 avril, 11h00

SOMME



Gants

Ateliers paillage et conférence

3 ateliers paillage : quels matériaux utiliser, pour quels usages ; découverte de la méthode patates-carton pour cultiver sans bêcher (entre 11h et 12h30) et conférence sur le programme d'adoption de légumes anciens du réseau jardinage agroécologique suivie d'une discussion sur les semences à 14h.

RDV 11h00: salle des fêtes Cahon
Coordonnées GPS : Long. 1.7239 W - Lat. 50.1213 N

Atelier grand public : sans jeunes enfants

Par : Catherine Lawnizack, avec A la Croisée des Chemins
catherine.lawnizack@picardie-nature.org
Tél. 07.81.38.46.72



dimanche 12 avril, 12h30 PICARDIE

B3 1/2 journée     *filet, para. japonais*

Sur la piste des insectes
Aux côtés de spécialistes passionnés, découvrez les espèces d'insectes et autres petites bêtes à 8 ou 10 pattes peuplant le bord de mer et les dunes (rdv 12h30 pour départ à 13h00). Annulée si forte pluie ou neige.

RDV 12h30: parking de la plage de la Maye Crotroy
Coordonnées GPS :Long. 1.5936 W - Lat. 50.2492 N

Sortie nature grand public : familial, tous âges confondus

Par : ADE P, adepentomo@yahoo.fr 

jeudi 16 avril, 18h00 SOMME

G7 2h00    

Devenir correspondant bénévole du centre de sauvegarde
Se préparer au recueil et au convoyage de la petite faune sauvage. Quand doit-on intervenir ? Quelles informations transmettre ? comment capturer et transporter en sécurité ? Connaître les matériels, techniques & acteurs du réseau d'acheminement des animaux en direction du centre de sauvegarde.

RDV 18h00: 14 place Vogel (Maison des Sciences et de la Nature) Amiens
Coordonnées GPS :Long. 2.2961 W - Lat. 49.8979 N

Session d'initiation grand public : sans jeunes enfants Sur inscription 8 places avant le mardi 14 avril 2015

Par : Stéphane Soyez, Tél. 03.62.72.22.59 (tapez 2) 

samedi 18 avril, 14h00 OISE

C11 2h00   

Les coccinelles et la faune auxiliaire des vergers
Vous partirez à la rencontre des coccinelles des vergers et de la faune auxiliaire présente naturellement dans les haies. Vous découvrirez aussi le suivi réalisé sur ces insectes dans les pratiques respectueuses de l'environnement dans ces vergers : les pommes et leur jus n'en sont que meilleurs !

RDV 14h00: rue de Mothois, Vergers de Mothois Saint-Quentin-des-Prés
Coordonnées GPS :Long. 1.7446 W - Lat. 49.5062 N

Sortie nature grand public : familial, tous âges confondus
Sur inscription 30 places avant le vendredi 17 avril 2015

Par : Sophie Declercq, et les Vergers de Mothois
decouverte@picardie-nature.org
Tél. Picardie Nature 03.62.72.22.54 

mercredi 15 avril, 09h00 SOMME

F6 6h00     *outils tronc nneus ...*

Aménagement du nouveau centre de sauvegarde avifaune
Participez aux travaux de réhabilitation-aménagement d'une maison et d'un terrain: nettoyage & décapage, décollage papiers peints, peinture, plomberie, électricité, petite maçonnerie, coupe de bois, débroussaillage, plantation, dessouchage, transport déchetterie (selon météo & besoins).

RDV 09h00: Maison éclusière : la première au bord du chemin de halage face à l'écluse aval Picquigny
Coordonnées GPS : Long. 2.1421 W - Lat. 49.9467 N
Atelier uniquement pour adultes Sur inscription 8 places avant le lundi 13 avril 2015

Par : Julie Gobillot, Stéphane Soyez, Tél. 03.62.72.22.59 (tapez 2) 


vendredi 17 avril, 20h00 SOMME

G6 2h00    

Le crépuscule des amphibiens
Le printemps est le moment de la reproduction des amphibiens et la période la plus propice pour les observer et les entendre, venez lors de cette sortie (pêche) les découvrir.

RDV 20h00: parking de Samara Chaussée-Tirancourt
Coordonnées GPS :Long. 2.1706 W - Lat. 49.9492 N

Sortie nature grand public : familial, tous âges confondus
Sur inscription 25 places avant le vendredi 17 avril 2015

Par : Stéphane Caron, avec le Centre Picardie et la ville de La Chaussée Tirancourt
reservation@conservatoirepicardie.org
Tél. 06.07.30.41.61 


samedi 18 avril, 14h00 SOMME

H7 3h00     *appareil photo*

A la recherche des pollinisateurs de notre commune
Partons à la découverte des pollinisateurs de notre commune à travers le parc Saint-Pierre et en suivant le chemin de halage. La sortie sera suivie d'un débriefing dans la salle Cordier permettant la mise en commun de nos réflexions et de nos questions.

RDV 14h00: parking de la rue des Bonnards Amiens
Coordonnées GPS :Long. 2.3067 W - Lat. 49.9024 N

Sortie nature grand public : sans jeunes enfants Sur inscription 12 places avant le vendredi 17 avril 2015

Par : Serge Le Bozec, avec le comité de quartier Saint-Pierre
franlb233@gmail.com
Tél. 06.51.14.92.34 

dimanche 19 avril, 09h00 SOMME



SOMME

filet, para. japonais

Aidez-nous à compléter l'inventaire de la faune du Vimeu

Participez à l'inventaire multi-groupes (oiseaux, papillons, mammifères...) de ces communes du Vimeu. Contribuez ainsi à l'amélioration des connaissances faunistiques nécessaires à la prise en compte future de la biodiversité et à sa préservation dans ce secteur.

RDV 09h00 : au pied du moulin à vent **Saint-Maxent**

Coordonnées GPS : Long. 1.7340 W - Lat. 50.0108 N

Sortie nature pour naturalistes débutants ou avertis

Par : Rémi François,
decouverte@picardie-nature.org
Tél. Picardie Nature 03.62.72.22.54



dimanche 19 avril, 10h00 AISNE



AISNE

Visite des abords de la réserve naturelle

Au cours d'une balade le long des roselières, des forêts humides et des étangs nous observerons les abords de la Réserve Naturelle des Marais d'Isle pour découvrir les espèces animales & végétales qui s'y développent. Nous apprendrons à les reconnaître & à voir leur développement au gré des saisons.

RDV 10h00 : Maison de l'Environnement, avenue Léo Lagrange **Saint-Quentin**

Coordonnées GPS : Long. 3.3044 W - Lat. 49.8429 N

Sortie nature grand public : familial, tous âges confondus

Par : Michel Faure, avec l'ISE, la Maison de l'Environnement, la Ville de Saint-Quentin et la CASQ
Tél. 06.80.33.61.15



mercredi 22 avril, 09h00 SOMME



SOMME

outils
trong nneue ...

Aménagement du nouveau centre de sauvegarde avifaune

Participez aux travaux de réhabilitation-aménagement d'une maison et d'un terrain : nettoyage & décapage, décollage papiers peints, peinture, plomberie, électricité, petite maçonnerie, coupe de bois, débroussaillage, plantation, dessouchage, transport déchetterie (selon météo & besoins).

RDV 09h00 : Maison éclusière : la première au bord du chemin de halage face à l'écluse aval **Picquigny**
Coordonnées GPS : Long. 2.1421 W - Lat. 49.9467 N

Atelier uniquement pour adultes Sur inscription 8 places avant le lundi 20 avril 2015

Par : Julie Gobillot , Stéphane Soyez,
Tél. 03.62.72.22.59 (tapez 2)



dimanche 19 avril, 09h00 AISNE



AISNE

Les oiseaux de la rigole du Noirrieu au fil des saisons

Partez à la découverte de la rigole du Noirrieu et de la diversité d'oiseaux qui peuplent ce site. Nous apprendrons à chercher les oiseaux, à les identifier et en apprendre davantage sur leur mode de vie au fil des saisons. Vous serez surpris de l'adaptation de chaque oiseau à son milieu de vie.

RDV 9h00 : mairie **Remaucourt**

Coordonnées GPS : Long. 3.3413 W - Lat. 49.8958 N

Sortie nature grand public : familial, tous âges confondus
Sur inscription 20 places avant le samedi 18 avril 2015

Par : Nicolas Thaissart, et Patrick Perthus
nico-thaissart@hotmail.fr
Tél. 07.87.56.26.75



mardi 21 avril, 10h00 SOMME



SOMME

Exposition Natur'ailles version 7

Venez découvrir la faune de Picardie avec le club Photosomme. Exposition du 21 avril au 3 mai (10h-12h ; 14h-18h). Ouvert aux écoles communales du mardi 21 au vendredi 24 mai (visites guidées, concours et ateliers nature puis visites de la réserve de Grand-Laviers).

RDV 10h00 : salle polyvalente **Grand-Laviers**

Coordonnées GPS : Long. 1.7881 W - Lat. 50.1286 N

Exposition grand public : familial, tous âges confondus

Par : Bruno Tondellier, avec le club Photosomme et la commune de Grand-Laviers
bruno.tondellier@photosomme.com
Tél. 06.86.96.37.75



mercredi 22 avril, 19h30 OISE



OISE

A la recherche des busards, rapaces des campagnes

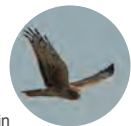
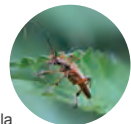
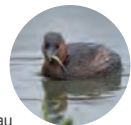
Lors de la journée mondiale de la Terre, nous vous proposons une observation des busards, ces rapaces majestueux et de plus en plus rares. Nous chercherons des couples de Busards Saint-Martin et les premiers Busards cendrés revenus des terres africaines.

RDV 19h30 : parking de l'église **Tricot**

Coordonnées GPS : Long. 2.5894 W - Lat. 49.5619 N

Sortie nature grand public : familial, tous âges confondus
Sur inscription 15 places avant le mercredi 22 avril 2015

Par : Pierre Royer,
decouverte@picardie-nature.org
Tél. Picardie Nature 03.62.72.22.54



dimanche 26 avril, 09h00

OISE



Le Bocage brayon

Le bocage est un biotope riche et fragile ; il est nécessaire de le protéger et le conserver. Il reflète aussi les pratiques agricoles anciennes de ce territoire si particulier. Cette sortie sera l'occasion de connaître la richesse faunistique de cette commune du pays de Bray.

RDV 09h00 : devant l'église **Hécourt**

Coordonnées GPS : Long. 1.7598 W - Lat. 49.5206 N

Sortie nature grand public : sans jeunes enfants Sur inscription 15 places avant le samedi 25 avril 2015

Par : **Henry De Lesterville**,
decouverte@picardie-nature.org
Tél. Picardie Nature 03.62.72.22.54



dimanche 26 avril, 10h00

OISE



Rencontrez l'association à Nature en Bray

L'association CORRELATION organise depuis 11 ans "Nature en Bray". Ce week-end, venez rencontrer les bénévoles de Picardie Nature et connaître nos actions, ainsi que les autres associations présentes. Participez aux sorties nature, aux débats et ateliers liant homme et environnement.

RDV 10h00: Gîte du Paty, 1 rue du Paty **Buicourt**

Coordonnées GPS : Long. 1.8223 W - Lat. 49.5362 N

Stand grand public : familial, tous âges confondus

Par : **des bénévoles**,
decouverte@picardie-nature.org
Tél. Picardie Nature 03.62.72.22.54



jeudi 30 avril, 19h00

SOMME



À la recherche des busards, rapaces des campagnes.

Les busards, ces majestueux rapaces vivant dans les plaines cultivées de notre région, sont devenus rares et menacés. Découvrez-les lors de cette sortie avec des passionnés qui vous permettront peut-être de voir ces oiseaux par points fixes d'observation, en compagnie des autres animaux des plaines.

RDV 19h00 : devant l'église **Hangest-en-Santerre**

Coordonnées GPS : Long. 2.6044 W - Lat. 49.7536 N

Sortie nature grand public : familial, tous âges confondus Sur inscription 25 places avant le jeudi 30 avril 2015

Par : **Hélène Varlet**,
decouverte@picardie-nature.org
Tél. 06.78.10.93.46



dimanche 26 avril, 09h00

OISE



Visite printanière d'un verger et d'une ferme bio

L'exploitant de ce verger, mené en agriculture biologique, vous guidera sur son exploitation. Cette visite sera également l'occasion de découvrir les oiseaux venus nicher sur le secteur et l'aide précieuse qu'ils apportent dans le verger.

RDV 09h00 : devant le château d'eau du Plessis-sur-Autheuil **Autheuil-en-Valois**

Coordonnées GPS : Long. 3.0615 W - Lat. 49.1813 N

Activité développement durable grand public : familial, tous âges confondus Sur inscription 15 places avant le samedi 25 avril 2015

Par : **Thierry Decouttere**, avec la **Ferme des Charmettes et la LPO Oise**
thierry.decouttere@wanadoo.fr
Tél. 06.76.44.75.03



mercredi 29 avril, 09h00

SOMME



outils
trong mneue ...

Aménagement du nouveau centre de sauvegarde avifaune

Participez aux travaux de réhabilitation-aménagement d'une maison et d'un terrain: nettoyage & décapage, décollage papiers peintes, peinture, plomberie, électricité, petite maçonnerie, coupe de bois, débroussaillage, plantation, dessouchage, transport déchetterie (selon météo & besoins).

RDV 09h00: Maison éclusière : la première au bord du chemin de halage face à l'écluse aval **Picquigny**

Coordonnées GPS : Long. 2.1421 W - Lat. 49.9467 N

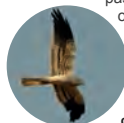
Atelier uniquement pour adultes Sur inscription 8 places avant le lundi 27 avril 2015

Par : **Julie Gobillot**, **Stéphane Soyez**,
Tél. 03.62.72.22.59 (tapez 2)



Les Phoques voir p 38 à 41

Découvrez les phoques en baie de Somme : retrouvez les points d'observation, les sorties nature, les expositions et les conférences organisés par Picardie Nature tout au long de l'année



dimanche 3 mai, 08h00 SOMME



A la découverte des oiseaux nicheurs des marais du Pendé et des dunes de Routhiauville

Deux temps pour cette sortie : une découverte du marais des Grands Viviers, géré à des fins écologiques, abritant de nombreux passereaux paludicoles dont nous ferons le tour à pied ; un parcours dans les dunes de Routhiauville, au nord de Fort-Mahon plage, en bordure de la baie d'Authie.

RDV 08h00 : petit parking en bordure du mur d'enceinte, sortie de Villers-sur-Authie vers Colline-Beaumont/ Namport Villers-sur-Authie

Coordonnées GPS : :Long. 1.6937 W - Lat. 50.3202 N

Sortie nature grand public : familial, tous âges confondus 20 places

Par : Thierry Rigaux, avec le CEN

Picardie rigaux.th@gmail.com

Tél. 06.73.30.62.46



jeudi 7 mai, 19h30 SOMME



Venez inventorier les busards dans le Santerre

Venez participer à la prospection des busards du Santerre. Vous contribuerez ainsi à la protection de ces magnifiques rapaces qui sont de plus en plus menacés. Des points d'observation permettront de vous apprendre à reconnaître et distinguer les deux espèces de Busards présents dans ce secteur.

RDV 19h30 : parking de l'église Hangest-en-Santerre

Coordonnées GPS : :Long. 2.6037 W - Lat. 49.7542 N

Sortie nature pour naturalistes débutants ou avertis Sur inscription 15 places avant le jeudi 07 mai 2015

Par : Pierre Royer, decouverte@picardie-nature.org

Tél. Picardie Nature 03.62.72.22.54



dimanche 10 mai, 09h00 SOMME



filet, guides naturalistes

Venez recenser les espèces sauvages

En plusieurs groupes nous partirons recenser le plus grand nombre d'espèces animales sauvages du secteur (principalement oiseaux mais possibilité d'élargir à d'autres groupes faunistiques). Possibilité de prolonger sur la journée selon les conditions météo et votre motivation !

RDV 09h00 : devant l'église Barleux

Coordonnées GPS : :Long. 2.8914 W - Lat. 49.8967 N

Sortie nature pour naturalistes débutants ou avertis Sur inscription 20 places avant le samedi 09 mai 2015

Par : Sylvain Bourg Mélanie

Champion, sylbourg@gmail.com

Tél. 06.81.27.46.95



dimanche 10 mai, 09h30 AISNE



Initiation aux chants d'oiseaux

En période de nidification, les oiseaux chantent pour délimiter leur territoire. Il est passionnant de les reconnaître en les observant & les écoutant. Cette possibilité nous est offerte quand les feuilles des arbres sont encore discrètes. Accompagnés de passionnés, écoutez et appréciez ce concert.

RDV 09h30 : Maison de l'Environnement, avenue Léo

Lagrange Saint-Quentin

Coordonnées GPS : :Long. 3.3047 W - Lat. 49.8431 N

Sortie nature grand public : familial, tous âges confondus

Par : Michel Faure, avec l'ISE, la Maison de l'Environnement, la Ville de Saint-Quentin, la CASQ et la LPO2

Tél. 06.80.33.61.15



dimanche 10 mai, 14h00 SOMME



A la découverte des orchidées

En compagnie d'Eric Cagnache, Conservateur bénévole du site, venez observer les orchidées et papillons de ce laris bénéficiant de mesures de protection. Vous découvrirez ainsi la richesse mais aussi la fragilité de ce milieu.

RDV 14h00 : lieu précis communiqué à l'inscription Grouches-Luchuel

Coordonnées GPS : :Long. 2.3728 W - Lat. 50.1853 N

Sortie nature grand public : familial, tous âges confondus Sur inscription 25 places avant le dimanche 10 mai 2015

Par : Éric Cagnache, avec le CEN

Picardie et la commune de Grouches-Luchuel

reservation@conservatoirepicardie.org

Tél. 06.07.30.41.61



mercredi 13 mai, 14h00 SOMME



appareil photo

La faune des orties

La faune des orties est impressionnante. Depuis notre sortie du mois de septembre quelle est l'évolution ? La sortie sera suivie d'un débriefing mettant en commun nos réflexions et nos questions. Vous pouvez aussi nous rejoindre à partir de 16h à la salle Cordier (impasse Cordier Amiens).

RDV 14h00 : parking rue des Bonnards Amiens

Coordonnées GPS : :Long. 2.3065 W - Lat. 49.9022 N

Sortie nature grand public : familial, tous âges confondus

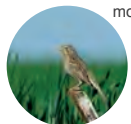
Sur inscription 12 places avant le mardi 12 mai 2015

Par : Serge Le Bozec, avec le comité

de quartier Saint-Pierre

franlb233@gmail.com

Tél. 06.51.14.92.34



jeudi 14 mai, 18h00 SOMME



Devenir correspondant bénévole du centre de sauvegarde

Se préparer au recueil et au convoyage de la petite faune sauvage. Quand doit-on intervenir ? Quelles informations transmettre ? comment capturer et transporter en sécurité ? Connaître les matériels, techniques & acteurs du réseau d'acheminement des animaux en direction du centre de sauvegarde.

RDV 18h00: 14 place Vogel (Maison des Sciences et de la Nature) Amiens
 Coordonnées GPS :Long. 2.2961 W - Lat. 49.8979 N

Session d'initiation grand public : sans jeunes enfants Sur inscription 8 places avant le mardi 12 mai 2015

Par : Stéphane Soyez,
 03.62.72.22.59 (tapez 2)



samedi 16 mai, 09h30 SOMME



Aidez-nous à compléter l'inventaire de la faune du Ponthieu

Participez à l'inventaire multi-groupes (oiseaux, papillons, mammifères...) de ces communes du Ponthieu oriental. Contribuez ainsi à l'amélioration des connaissances faunistiques nécessaires à la prise en compte future de la biodiversité et à sa préservation dans ce secteur.

RDV 09h30: église Bernaville
 Coordonnées GPS :Long. 2.1629 W - Lat. 50.1309 N

Sortie nature pour naturalistes débutants ou avertis Sur inscription 20 places avant le vendredi 15 mai 2015

Par : Thomas Hermant,
 thomas.hermant@picardie-nature.org
 Tél. 03.62.72.22.53



samedi 16 mai, 14h00 OISE



A la découverte des orchidées picardes

Sur ce coteau qui domine le sud-est du pays de Bray, partez à la découverte des orchidées le long du sentier qui serpente au milieu des genévriers. La sortie est aussi l'occasion de se familiariser avec la flore des différents milieux qui composent le site.

RDV 14h00: devant l'église Auteuil
 Coordonnées GPS :Long. 2.0871 W - Lat. 49.3422 N

Sortie nature uniquement pour adultes Sur inscription 7 places avant le jeudi 14 mai 2015

Par : Christiane Duval, avec le CEN Picardie
 christiane.duval9@orange.fr
 Tél. 06.81.14.68.63



samedi 16 mai, 14h00 SOMME



A la recherche des pollinisateurs de notre commune

Partons à la découverte des pollinisateurs de notre commune à travers le parc Saint-Pierre et en suivant le chemin de halage. La sortie sera suivie d'un briefing dans la salle Cordier permettant la mise en commun de nos réflexions et de nos questions.

RDV 14h00: parking de la rue des Bonnards Amiens
 Coordonnées GPS :Long. 2.3067 W - Lat. 49.9024 N

Sortie nature grand public : sans jeunes enfants Sur inscription 12 places avant le vendredi 15 mai 2015

Par : Serge Le Bozec, avec le comité de quartier Saint-Pierre
 franlb233@gmail.com
 Tél. 06.51.14.92.34



dimanche 17 mai, 10h00 AISNE



Visite des abords de la réserve naturelle

Au cours d'une balade le long des roselières, des forêts humides et des étangs nous observerons les abords de la Réserve Naturelle des Marais d'Isle pour découvrir les espèces animales & végétales qui s'y développent. Nous apprendrons à les reconnaître & à voir leur développement au gré des saisons.

RDV 10h00: Maison de l'Environnement, avenue Léo Lagrange Saint-Quentin
 Coordonnées GPS :Long. 3.3044 W - Lat. 49.8429 N

Sortie nature grand public : familial, tous âges confondus

Par : Michel Faure, avec l'ISE, la Maison de l'Environnement, la Ville de Saint-Quentin et la CASQ
 Tél. 06.80.33.61.15



jeudi 21 mai, 14h00 AISNE



Atelier jardinage : accueillir la faune au jardin

Découvrez le rôle des chauves-souris, insectes, oiseaux et autres animaux du jardin : chacun joue un rôle dans l'équilibre naturel. Apprenez aussi à mieux les accueillir dans votre jardin à l'aide de nichoirs ou d'abris faits "maison".

RDV 14h00: adresse communiquée à l'inscription Brécy
 Coordonnées GPS :Long. 3.4273 W - Lat. 49.1481 N

Atelier uniquement pour adultes Sur inscription 12 places avant le mardi 19 mai 2015

Par : Catherine Lawnick,
 catherine.lawnick@picardie-nature.org
 Tél. 07.81.38.46.72



jeudi 21 mai, 19h00 OISE



A la recherche des busards, rapaces des campagnes.

Les busards, ces majestueux rapaces vivant dans les plaines cultivées de notre région, sont devenus rares et menacés. Découvrez-les lors de cette sortie avec des passionnés qui vous permettront peut-être de voir ces oiseaux par points fixes d'observation, en compagnie des autres animaux des plaines.

RDV 19h00 : devant l'église **Froissy**
Coordonnées GPS : Long. 2.2140 W - Lat. 49.5647 N
Sortie nature grand public : familial, tous âges confondus
 Sur inscription 25 places avant le jeudi 21 mai 2015

Par : **Hélène Varlet**,
 decouverte@picardie-nature.org
 Tél. 06.74.97.19.54



samedi 23 mai, 09h30 PICARDIE



Journée thématique : enjeux de préservation du bocage

Venez découvrir la richesse faunistique du bocage et les enjeux qui entourent cet habitat remarquable mais menacé. Vous apprendrez quelles sont les espèces remarquables qui l'habitent, comment les étudier et enfin comment valoriser ces informations pour mieux protéger les mares, haies et prairies.

RDV 09h30 : lieu précis communiqué à l'inscription, secteur de la Thiérache (02).
 Coordonnées GPS : ?

Sortie nature pour naturalistes débutants ou avertis Sur inscription 30 places avant le vendredi 15 mai 2015
Par : **Thomas Hermant**,
 thomas.hermant@picardie-nature.org
 Tél. 03.62.72.22.53

samedi 30 mai, 09h30 PICARDIE



Journée thématique : chant des oiseaux

Vous désirez vous perfectionner en ornithologie et plus particulièrement sur le chant des oiseaux : cette journée est faite pour vous. Vous découvrirez le chant des espèces peuplant notre région et notamment nos forêts, vous vous familiariserez avec leur diversité et apprendrez à les reconnaître.

RDV 09h30 : lieu précis communiqué à l'inscription, secteur Moyenne Vallée de l'Oise aux environs de Tergnier (02).
 Coordonnées GPS : ?

Session d'initiation pour naturalistes débutants ou avertis Sur inscription 15 places avant le mercredi 27 mai 2015

Par : **Sébastien Legris**,
 sebastien.legris@picardie-nature.org
 Tél. 03.62.72.22.53



vendredi 22 mai, 19h30 SOMME



A la recherche des busards, rapaces des campagnes

Lors de la journée internationale de la biodiversité, venez découvrir celle qui se trouve dans nos campagnes picardes. Les busards sont de majestueux rapaces qui peuplent nos plaines agricoles. Apprenez à les observer, à comprendre leur mode de vie et les menaces qui pèsent sur leur population.

RDV 19h30 : devant la mairie **Chaussoy-Epagny**
 Coordonnées GPS : Long. 2.3310 W - Lat. 49.7272 N

Sortie nature grand public : familial, tous âges confondus
 Sur inscription 15 places avant le vendredi 22 mai 2015

Par : **Pierre Royer**,
 decouverte@picardie-nature.org
 Tél. Picardie Nature 03.62.72.22.54



samedi 23 mai, 14h30 AISNE



Découverte de la flore du coteau calcaire de Chartèves

Promenade sur le coteau calcaire de Chartèves : découvrez ce milieu sec où s'exprime une flore rare et menacée ; cherchons et observons les espèces remarquables comme les orchidées et bien d'autres.

RDV 14h30 : mairie **Chartèves**
 Coordonnées GPS : Long. 3.5065 W - Lat. 49.0754 N

Sortie nature grand public : familial, tous âges confondus
 Sur inscription 25 places avant le samedi 23 mai 2015

Par : **Vie et Paysages, et Le Courtil des simples**
 vp_agence21@aliceadsl.fr
 Tél. 03.23.84.19.21



samedi 30 mai, 14h30 OISE



A la découverte des orchidées du Mont César

Après avoir gravi les 80m de dénivelé, nous pourrons admirer la superbe point de vue et partir à la découverte des orchidées ainsi que de la flore présente sur ces pelouses calcicoles.

RDV 14h30 : devant le café "la descente du Mont César" au hameau de Froimont **Bailleul-sur-Thérain**
 Coordonnées GPS : Long. 2.2432 W - Lat. 49.3827 N

Sortie nature uniquement pour adultes Sur inscription 7 places avant le jeudi 28 mai 2015

Par : **Christiane Duval, avec le CEN Picardie**
 christiane.duval@orange.fr
 Tél. 06.81.14.68.63





dimanche 31 mai, 15h00 SOMME

H7 2h30

Venez découvrir les demoiselles de la Réserve naturelle de l'Étang Saint-Ladre !

Picardie Nature vous accompagne pour découvrir l'univers des odonates de la Réserve naturelle nationale de l'Étang Saint-Ladre. Libellules et demoiselles vous séduiront par leurs parures multicolores. (Goûter offert par la Biocoop Berche du Bio de Dury).

RDV 15h00 : pont Prussien, entrée de la réserve naturelle proche de la rivière Avre Boves
Coordonnées GPS : Long. 2.3787 W - Lat. 49.8531 N
Sortie nature grand public : familial, tous âges confondus Sur inscription 25 places avant le dimanche 31 mai 2015

Par : Sébastien Maillier, avec le CEN Picardie et la commune de Boves
reservation@conservatoirepicardie.org
Tél. 06.07.41.54.71



La boutique en ligne ouvre ses portes :

Nous vous proposons des livres, des jeux, des DVD, des jumelles, des longues-vues, des tee-shirts...

En achetant sur ce site, vous contribuez à la **protection de la nature** car les bénéfices servent à financer des actions de protection concrètes de la **biodiversité**.

boutique.picardie-nature.org

PICARDIE NATURE

Le Busard cendré
Rapace majestueux de nos campagnes...

Centre de sauvegarde de la faune sauvage
Animaux en détresse : Qui contacter ?

APPELEZ DÈS QUE POSSIBLE LE :
03 62 72 22 59

www.picardie-nature.org
Action financée grâce à vos dons et aux financeurs :



• Carte de localisation des 419 activités programmées

- B 2** : Insectes p17 Exposition phoques p27, Conférence mammifères marins p27
- B 3** : Oiseaux p10, Bénévolat phoques p15, Insectes p17, Observation phoques p29 p30 p34 p38-41, Exposition phoques p34 p41, Conférence mammifères marins p34 p41
- C 2** : Oiseaux p20
- C 3** : Exposition phoques p29, Conférence mammifères marins p30, Exposition phoques p30, Conférence mammifères marins p32
- C 4** : Atelier jardinage naturel p15
- C 5** : Inventaire faune p18 p36, Exposition Natur'ailes p18
- C 6** : Libellules p27
- C 11** : Coccinelles p17
- D 4** : Exposition phoques p9
- D 7** : Inventaire chauves-souris p32
- D11** : Oiseaux du bocage p19, Stand associatif p19
- E 2** : Inventaire faune p26
- E 6** : Busards p27
- E 8** : Busards p27, Chauves-souris p35
- E10** : Inventaire faune p13
- F 6** : Chantier centre de sauvegarde p10 p12 p13 p15 p16 p17 p18 p19
- F13** : Orchidées picardes p21, Fleurs sauvages p31
- G 4** : Inventaire faune p21 p32 p33
- G 6** : Amphibiens p17
- G 7** : Coccinelles p11, Conférence Trame verte et bleue p15, Bénévolat centre de sauvegarde p16 p17 p21 p36 p37, Biodiversité p28, Insectes p34, Stand associatif p36, Climat p37
- G 8** : Protection amphibiens p9 p10 p11, Chauves-souris p35
- G10** : Busards p22
- G12** : Orchidées p22
- H 4** : Orchidées p20
- H 5** : Chevêche p10, Coccinelles p37
- H 7** : Insectes pollinisateurs p10 p17 p21, Qualité de l'air et lichens p13 p33 p35, Faune du lierre p15, Faune des orties p20, Libellules p23, Syrphes p31, Insectes et plantes p31, Faune d'Amiens p35
- H 8** : Amphibiens p9 p12, Protection amphibiens p10
- H 9** : Insectes p14
- H14** : Insectes p14
- I 5** : Inventaire faune p 31
- I 6** : Oiseaux p10, Abeilles sauvages p13, Chauves-souris p35
- I 7** : Atelier jardinage naturel p12
- I11** : Amphibiens p13
- I14** : Atelier jardinage naturel p12, Oiseaux p30
- I15** : Papillons p24
- J 7** : Coccinelles et agriculture bio p31
- J 8** : Busards p19 p20
- M15** : Agro écologie p27
- J10** : Busards p18 p31
- J13** : Chauves-souris p30
- L 7** : Inventaire faune p20
- L12** : Insectes p9
- L13** : Déchets p37
- M10** : Oiseaux p28
- M15** : Oiseaux et agriculture bio p19
- N9** : Oiseaux p22
- N10** : Punaises, papillons et syrphes p28, Chauves-souris p36

D'autres activités seront programmées dans l'année : retrouvez-les sur www.picardie-nature.org

N14 : Chauves-souris p27 p28

P12 : Sauterelles et criquets p32

O 7 : Oiseaux p11 p12 p16 p18 p20 p21 p28 p32 p34 p37

P15 : Atelier jardinage naturel p16 p21 p27

O 8 : Inventaire faune p37

P16 : Découverte botanique p22, Inventaire faune p32

O13 : Amphibiens p11, Déchets p26

Q 9 : Chauves-souris et papillons de nuit p35

O16 : Inventaire faune p12

R10 : Araignées p26

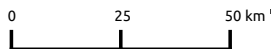
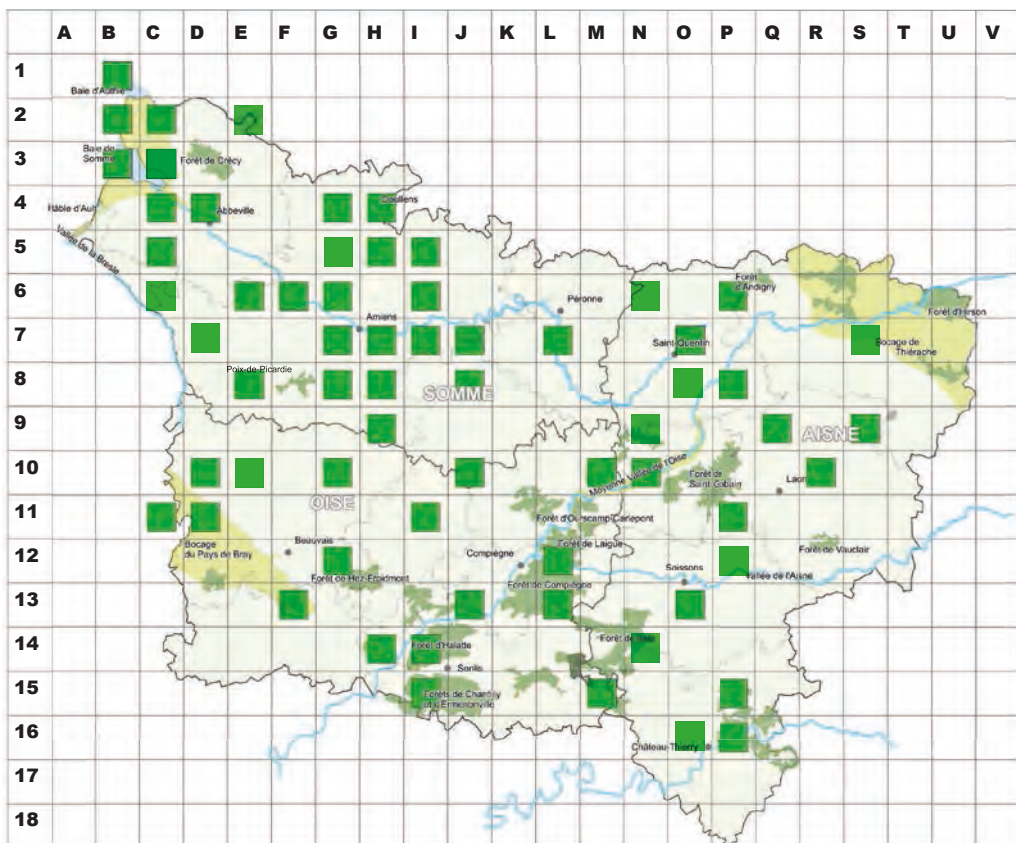
P 8 : Chevêche p15

S 7 : Bocage p22

P11 : Papillons de nuit p15

S 9 : Busards p28

 Des activités vous sont proposées dans chaque maille de 10 x 10 km colorée en vert



mercredi 3 juin, 14h30 AISNE



Visite de l'atelier de collecte et de valorisation de textiles

Visite guidée de l'activité de l'entreprise. Chaque centime généré par l'entreprise est réinvesti à des fins de lutte contre l'exclusion. C'est ainsi que le Relais privilégie le maintien de l'activité en France, au plus près des territoires, et la création d'emplois locaux.

RDV 14h30 : parking du Relais, ZA Le plateau, 255 rue des **Laboueurs Ploisy**
 Coordonnées GPS :Long. 3.2869 W - Lat. 49.3285 N
Activité développement durable grand public : familial, tous âges confondus Sur inscription 20 places avant le mardi 19 mai 2015

Par : Vie et Paysages, avec le Relais de Ploisy
 vp_agence21@aliceads.fr
 Tél. 03.23.84.19.21

samedi 6 juin, 14h00 AISNE



Les araignées en forêt marécageuse

Nous vous montrerons l'incroyable diversité des araignées liées aux milieux forestiers et marécageux. Cette sortie fait suite au plus grand inventaire aranéologique réalisé à ce jour en Picardie, plus de 170 espèces recensées... Le parcours est praticable à condition de porter des vêtements adaptés.

RDV 14h00 : parking du cimetière, route de Laon, sortie du village (D 977) **Samoussy**
 Coordonnées GPS :Long. 3.7411 W - Lat. 49.5864 N
Sortie nature grand public : familial, tous âges confondus Sur inscription 20 places avant le vendredi 05 juin 2015

Par : Emmanuel Vidal, avec Géodomia et l'ADEP
 vidal_emmanuel@yahoo.fr
 Tél. 06.37.40.32.55

dimanche 7 juin, 09h30 PICARDIE



Week-end d'inventaires naturalistes 2015 : tous en vallée de l'Authie !

Naturalistes et autres curieux de nature, habitants du secteur, venez nous rejoindre pour mener des inventaires conséquents sur la faune sauvage : oiseaux, papillons, coccinelles, araignées, mammifères, batraciens... Déroulement sur 2 jours (participation de 1 jour minimum), hébergement prévu.

RDV 09h30 : lieu précis communiqué à l'inscription (secteur de Dompierre-sur-Authie) .Coordonnées GPS :?

Sortie nature grand public : sans jeunes enfants Sur inscription 50 places avant le lundi 01 juin 2015

Par : Sébastien Maillier, avec l'ADEP, le GON et le CPIE Val d'Authie
 sebastien.maillier@picardie-nature.org
 Tél. 06.30.99.34.66

samedi 6 juin, 10h00 PICARDIE



Week-end d'inventaires naturalistes 2015 : tous en vallée de l'Authie !

Naturalistes et autres curieux de nature, habitants du secteur, venez nous rejoindre pour mener des inventaires conséquents sur la faune sauvage : oiseaux, papillons, coccinelles, araignées, mammifères, batraciens... Déroulement sur 2 jours (participation de 1 jour minimum), hébergement prévu.

RDV 10h00 : lieu précis communiqué à l'inscription (secteur de Dompierre-sur-Authie) .
 Coordonnées GPS :?

Sortie nature grand public : sans jeunes enfants Sur inscription 50 places avant le lundi 01 juin 2015

Par : Sébastien Maillier, avec l'ADEP, le GON et le CPIE Val d'Authie
 sebastien.maillier@picardie-nature.org
 Tél. 06.30.99.34.66

samedi 6 juin, 14h30 OISE



Découvrir les papillons de jour

La maison du PNR est entourée de boisement d'arbres feuillus et de résineux, mais également de prairies et de bords de chemins. Ces différents milieux permettent à une diversité de papillons de jour de se développer. Venez les chercher et les observer. Sera suivi d'un atelier "gîtes à insectes".

RDV 14h30 : Maison du PNR, 48 rue d'Hérivaux **Orry-la-Ville**
 Coordonnées GPS :Long. 2.5063 W - Lat. 49.1281 N

Sortie nature grand public : familial, tous âges confondus Sur inscription 20 places avant le mercredi 03 juin 2015

Par : des bénévoles, avec le PNR Oise Pays de France
 Tél. 03.44.63.65.65

samedi 13 juin, 10h00 SOMME



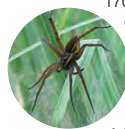
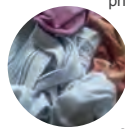
Exposition « Les phoques de la baie de Somme »

Du 13 au 26 juin, plongez dans le monde des phoques de la baie de Somme au travers d'une dizaine de panneaux retraçant l'histoire de leur réinstallation, le lien entre l'homme et les phoques, et les méthodes de protection. Tous les panneaux possèdent "un coin des petits". Passage libre 10h-17h.

RDV 10h00 : Office de Tourisme, 555 avenue de la plage **Fort-Mahon-Plage**
 Coordonnées GPS :Long. 1.5608 W - Lat. 50.3397 N

Exposition grand public : familial, tous âges confondus

Par : des bénévoles, avec l'Office de Tourisme
 Tél. 07.83.41.64.86





samedi 13 juin, 10h00 PICARDIE

Journée      filet, loupes

Journée d'étude des Libellules
Le but de cette journée du réseau odonates est d'améliorer les connaissances sur les libellules fréquentant la vallée de la Bresle. C'est aussi l'occasion d'approfondir vos connaissances sur la détermination de ces insectes, de mieux connaître leur comportement et leur écologie.

RDV 10h00 : lieu précis communiqué à l'inscription, secteur Vallée de la Bresle (80) .Coordonnées GPS :?
Sortie nature pour naturalistes débutants ou avertis
Sur inscription 15 places avant le lundi 08 juin 2015

Par : **Sébastien Legris, et JF Delasalle**
sebastien.legris@picardie-nature.org
Tél. 03.62.72.22.53






jeudi 18 juin, 14h00 AISNE

P15 3h00     # terments adaptés gants

Atelier jardinage : soins des plantes par les plantes
Purin ? Décoction ? Macération ? Ortie ? Consoude ? Fougère ? Découvrez différentes façons de soigner de manière naturelle les plantes de votre potager... grâce aux plantes qui poussent dans votre jardin !

RDV 14h00 : adresse communiquée à l'inscription Brécy
Coordonnées GPS :Long. 3.4290 W - Lat. 49.1470 N
Atelier uniquement pour adultes Sur inscription 12 places avant le mardi 16 juin 2015

Par : **Catherine Lawnickak**,
catherine.lawnickak@picardie-nature.org
Tél. 07.81.38.46.72

samedi 20 juin, 10h00 PICARDIE

Journée      ordinateur détec ultras ns

Week-end thématique : comprendre et apprendre le monde silencieux des chauves-souris
Les chauves-souris sont des animaux utilisant un système remarquable d'écholocation qui leur permet de se repérer dans l'espace, de communiquer et de chasser. Ce stage de 2 jours est donc ouvert à toute personne désireuse de s'initier à l'étude des chauves-souris via les ultrasons.

RDV 10h00 : lieu précis communiqué à l'inscription, secteur des Forêts du sud de l'Aisne .
Coordonnées GPS :?
Session de perfectionnement pour naturalistes débutants ou avertis Sur inscription 15 places avant le lundi 15 juin 2015

Par : **Lucie Dutour**,
lucie.dutour@picardie-nature.org
Tél. 03.62.72.22.53




samedi 13 juin, 19h30 SOMME

E6 2h00     

A la recherche des busards, rapaces des campagnes
Les busards, majestueux rapaces vivant dans les plaines cultivées de notre région, sont devenus rares et menacés. Découvrez-les lors de cette sortie avec des passionnés qui vous permettront peut-être d'observer ces oiseaux, par points fixes, en compagnie des autres animaux des plaines.

RDV 19h30 : devant l'église Saint Denis Airaines
Coordonnées GPS :Long. 1.9413 W - Lat. 49.9652 N

Sortie nature grand public : familial, tous âges confondus

Par : **Jean-Pierre Ferré**,
decouverte@picardie-nature.org
Tél. Picardie Nature 03.62.72.22.54





vendredi 19 juin, 18h00 SOMME


B2 1h30     

Les mammifères marins de la côte picarde
Venez découvrir les mammifères marins : leur évolution, les différentes espèces présentes sur nos côtes, au travers de photographies et de vidéos. Parmi ces espèces, retrouvez les Phoques veaux-marins, les Phoques gris et les Marsouins communs.

RDV 18h00 : Office de tourisme, 555 avenue de la plage Fort-Mahon-Plage
Coordonnées GPS :Long. 1.5619 W - Lat. 50.3396 N

Conférence grand public : familial, tous âges confondus

Par : **des bénévoles, avec l'Office de Tourisme**
Tél. 07.83.41.64.86





samedi 20 juin, 19h30 SOMME

E8 2h00     

A la recherche des busards, rapaces des campagnes
Les busards, majestueux rapaces vivant dans les plaines cultivées de notre région, sont devenus rares et menacés. Découvrez-les lors de cette sortie avec des passionnés qui vous permettront peut-être de les observer, par points fixes, en compagnie des autres animaux des plaines.

RDV 19h30 : devant la mairie Poix-de-Picardie
Coordonnées GPS :Long. 1.9852 W - Lat. 49.7760 N

Sortie nature grand public : familial, tous âges confondus

Par : **Jean-Pierre Ferré**,
decouverte@picardie-nature.org
Tél. Picardie Nature 03.62.72.22.54






dimanche 21 juin, 10h00

AINSE



Visite des abords de la réserve naturelle

Au cours d'une balade le long des roselières, des forêts humides et des étangs nous observerons les abords de la Réserve Naturelle des Marais d'Isle pour découvrir les espèces animales & végétales qui s'y développent. Nous apprendrons à les reconnaître & à voir leur développement au gré des saisons.

RDV 10h00: Maison de l'Environnement, avenue Léo Lagrange Saint-Quentin
Coordonnées GPS : Long. 3.3044 W - Lat. 49.8429 N

Sortie nature grand public : familial, tous âges confondus

Par : Michel Faure, avec l'ISE, la Maison de l'Environnement, la Ville de Saint-Quentin et la CASQ
Tél. 06.80.33.61.15



dimanche 21 juin, 14h15

SOMME



appareil photo

Les richesses naturelles du parc Saint-Pierre

Promenons-nous au parc Saint-Pierre et découvrons sa faune et sa flore. Le parcours se constituera d'une dizaine de points permettant l'observation des caractéristiques du parc et de ses richesses. La sortie sera suivie d'un briefing le mercredi 24 juin salle Cordier (14h à 17h).

RDV 14h15: petit parking rue des Bonnards (en bas) Amiens
Coordonnées GPS : Long. 2.3035 W - Lat. 49.9016 N

Sortie nature grand public : familial, tous âges confondus Sur inscription 12 places avant le samedi 20 juin 2015

Par : Serge Le Bozec, avec le comité de quartier Saint-Pierre
franlb233@gmail.com
Tél. 06.51.14.92.34



samedi 27 juin, 18h00

AINSE



A la recherche des busards, rapaces des campagnes

Les busards, ces majestueux rapaces vivant dans les plaines cultivées de notre région, sont devenus rares et menacés. Découvrez-les lors de cette sortie avec des passionnés qui vous permettront peut-être de voir ces oiseaux par points fixes d'observation, en compagnie des autres animaux des plaines.

RDV 18h00: devant l'église Agnicourt-et-Séchelles
Coordonnées GPS : Long. 3.9540 W - Lat. 49.7162 N

Sortie nature grand public : familial, tous âges confondus Sur inscription 25 places avant le samedi 27 juin 2015

Par : Hélène Varlet,
helene.varlet@picardie-nature.org
Tél. 06.78.10.93.46



dimanche 21 juin, 10h00

PICARDIE



ordinateur
détect ultras ns

Week-end thématique : comprendre et apprendre le monde silencieux des chauves-souris

Les chauves-souris sont des animaux utilisant un système remarquable d'écholocation qui leur permet de se repérer dans l'espace, de communiquer et de chasser. Ce stage de 2 jours est donc ouvert à toute personne désireuse de s'initier à l'étude des chauves-souris via les ultrasons.

RDV 10h00: lieu précis communiqué à l'inscription, secteur des Forêts du sud de l'Aisne
Session de perfectionnement pour naturalistes débutants ou avertis Sur inscription 15 places avant le lundi 15 juin 2015

Par : Lucie Dutour,
lucie.dutour@picardie-nature.org
Tél. 03.62.72.22.53



samedi 27 juin, 10h00

PICARDIE



filet para. japonais

Week-end d'étude sur les syrphes, papillons et punaises

Ce week-end sera l'occasion de découvrir les différentes techniques d'étude de ces 3 groupes, de la recherche à l'identification des différentes espèces. Samedi : inventaires de terrain la journée, option initiation aux papillons de nuit en soirée selon météo. Dimanche : détermination en salle.

RDV 10h00: lieu précis communiqué lors de l'inscription, secteur entre Manicamp et Sempigny (02) .
Session de perfectionnement pour naturalistes débutants ou avertis Sur inscription 40 places avant le vendredi 19 juin 2015

Par : Sébastien Maillier, Thibaut Gérard, Damien Top, Jérôme Collgros avec l'ADEP
sebastien.maillier@picardie-nature.org
Tél. 06.30.99.34.66



dimanche 28 juin, 09h30

OISE



longuevue

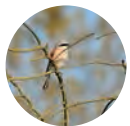
Observons les oiseaux

En compagnie du Conservateur bénévole de ce site naturel préservé, venez découvrir en ce dimanche matin les oiseaux et espèces présentes au sein de la Vallée d'Or. Une balade au grand air pour votre plus grand bonheur.

RDV 09h30: parking près de l'église Varesnes
Coordonnées GPS : Long. 3.0603 W - Lat. 49.5661 N

Sortie nature grand public : familial, tous âges confondus Sur inscription 20 places avant le vendredi 26 juin 2015

Par : William Mathot, avec le CEN Picardie et la commune de Varesnes
reservation@conservatoirepicardie.org
Tél. 06.07.30.41.61





dimanche 28 juin, 10h00 PICARDIE



Week-end d'étude sur les syrphes, papillons et punaises

Ce week-end sera l'occasion de découvrir les différentes techniques d'étude de ces 3 groupes, de la recherche à l'identification des différentes espèces. Samedi : inventaires de terrain la journée, option initiation aux papillons de nuit en soirée selon météo. Dimanche : détermination en salle.

RDV 10h00 : lieu précis communiqué lors de l'inscription, secteur entre Manicamp et Sempigny (02).

Session de perfectionnement pour naturalistes débutants ou avertis Sur inscription 40 places avant le vendredi 19 juin 2015

Par : Sébastien Maillier, Thibaut Gérard, Damien Top, Jérôme Collgros avec l'ADEP
 sebastien.maillier@picardie-nature.org
 Tél. 06.30.99.34.66



lundi 29 juin, 10h00 PICARDIE



Exposition "Les phoques de la baie de Somme"

Du 29 juin au 6 juillet, plongez dans le monde des phoques de la baie de Somme au travers d'une dizaine de panneaux retraçant l'histoire de leur réinstallation, le lien entre l'homme et les phoques, et les méthodes de protection. Les panneaux possèdent "un coin des petits". Passage libre 10h-17h.

RDV 10h00 : salle Avocette, rue du Général Leclerc Crotoy
 Coordonnées GPS : Long. 1.6272 W - Lat. 50.2150 N

Exposition grand public : familial, tous âges confondus

Par : des bénévoles, avec la commune du Crotoy
 Tél. 07.83.41.64.86



Merci pour votre soutien

Thank you for your support
 Vielen Dank für Ihre Unterstützung
 Bedankt voor uw steun
 Gracias por su apoyo




Soutenez nos actions de protection de la nature www.picardie-nature.org



Du 30 novembre au 11 décembre 2015, la France accueillera la Conférence Paris Climat 2015, sommet international sur le climat.

Un rendez-vous déterminant pour l'avenir de la planète. FNE s'engage pour une conférence réussie :

Partout en France, les associations du mouvement FNE sont mobilisées pour informer le grand public, sensibiliser les citoyens, valoriser et soutenir les bonnes pratiques contre le changement climatique.

De nombreux événements et actions sont organisés sur tout le territoire, aussi bien dans l'hexagone que dans l'outre-mer.

Pour plus d'info visitez le site de France Nature Environnement : <http://www.fne.asso.fr/fr/nos-actions/climat/la-mobilisation-de-fne.html>

mercredi 1 juillet, ? PICARDIE



Observer les phoques en baie de Somme

Picardie Nature organise sur toute la saison estivale des points d'observation et des sorties nature sur les phoques de la baie de Somme. Retrouvez l'ensemble des dates dans les dernières pages de ce calendrier.

RDV ? : pointe du Hourdel, près du phare **Cayeux-sur-Mer**

Coordonnées GPS : Long. 1.5648 W - Lat. 50.2150 N

Sortie nature grand public : familial, tous âges confondus

Par : des bénévoles,
Tél. 07.83.41.64.86



samedi 4 juillet, 09h00 OISE



Observons les oiseaux

En cette période estivale, l'œil attentif nous nous exercerons à chercher les oiseaux, les observer et les identifier : cris des jeunes récemment émancipés, chants des adultes entamant une seconde nichée, jeunes oiseaux de l'année au vol maladroit ou encore quémandant la nourriture à leurs parents.

RDV 09h00 : entrée du Parc de la Brèche (mi-chemin entre le Campanile & la gare) **Villers-Saint-Paul**

Coordonnées GPS : Long. 2.4890 W - Lat. 49.2827 N

Sortie nature grand public : familial, tous âges confondus Sur inscription 15 places avant le samedi 04 juillet 2015

Par : Cyril Bocaux,
cyrilbocaux4@hotmail.com
Tél. 06.11.87.02.29



vendredi 10 juillet, 17h00 PICARDIE



Les mammifères marins de la côte picarde

Venez découvrir les mammifères marins : leur évolution, les différentes espèces présentes sur nos côtes, au travers de photographies et de vidéos. Parmi ces espèces, retrouvez les Phoques veaux-marins, les Phoques gris et les Marsouins communs.

RDV 17h00 : Médiathèque, 50 rue Gabriel Péri, Berck-sur-Mer (62) .

Coordonnées GPS : ?

Conférence grand public : familial, tous âges confondus

Par : des bénévoles, avec la Médiathèque Opale Sud
Tél. 07.83.41.64.86



vendredi 3 juillet, 18h00 SOMME



Les mammifères marins de la côte picarde

Venez découvrir les mammifères marins : leur évolution, les différentes espèces présentes sur nos côtes, au travers de photographies et de vidéos. Parmi ces espèces, retrouvez les Phoques veaux-marins, les Phoques gris et les Marsouins communs.

RDV 18h00 : Salle Avocette, rue du Général Leclerc **Crotoy**

Coordonnées GPS : Long. 1.6262 W - Lat. 50.2161 N

Conférence grand public : familial, tous âges confondus

Par : des bénévoles, avec la commune du Crotoy
Tél. 07.83.41.64.86



mardi 7 juillet, 10h00 SOMME



Exposition "Les phoques de la baie de Somme"

Du 7 au 26 juillet, plongez dans le monde des phoques de la baie de Somme au travers d'une dizaine de panneaux retraçant l'histoire de leur réinstallation, le lien entre l'homme et les phoques, et les méthodes de protection. Tous les panneaux possèdent "un coin des petits". Passage libre 10h-17h.

RDV 10h00 : salle **Adrien Huguet**, à côté de la mairie, place Saint-Martin **Saint-Valéry-sur-Somme**

Coordonnées GPS : Long. 1.6303 W - Lat. 50.1885 N

Exposition grand public : familial, tous âges confondus

Par : des bénévoles, avec la commune de Saint-Valéry-sur-Somme
Tél. 07.83.41.64.86



vendredi 10 juillet, 19h00 OISE



Soirée autour des chauves-souris

La Petite Brasserie Picarde est labellisée "Refuge pour les chauves-souris" car elle a la chance d'accueillir une maternité de pipistrelles. Au menu de la soirée, à 19h repas (coût & réservation au 03.44.41.66.09), à 20h45 conférence & film pour découvrir ces animaux suivie de l'observation sur place.

RDV 19h00 : La Petite Brasserie Picarde, 89 rue Puisso **Grandfresnoy**

Coordonnées GPS : Long. 2.6547 W - Lat. 49.3683 N

Conférence grand public : familial, tous âges confondus

Par : Sophie Declercq, La Petite Brasserie Picarde et Oise Nature
Animation
decouverte@picardie-nature.org
Tél. Picardie Nature 06.37.15.78.20



samedi 11 juillet, 09h00

SOMME



filet, para, boîtes...

Aidez-nous à compléter l'inventaire de la faune du nord-Amiénois

Participez à l'inventaire multi-groupes (oiseaux, papillons, mammifères..) de ces communes du nord-Amiénois. Contribuez ainsi à l'amélioration des connaissances faunistiques nécessaires à la prise en compte future de la biodiversité et à sa préservation dans ce secteur.

RDV 09h00 : église Warloy-Baillon
Coordonnées GPS : Long. 2.5239 W - Lat. 50.0092 N

Sortie nature pour naturalistes débutants ou avertis
Sur inscription 20 places avant le mercredi 08 juillet 2015

Par : Thomas Hermant,
thomas.hermant@picardie-nature.org
Tél. 03.62.72.22.53



samedi 11 juillet, 14h30

OISE



A la découverte des fleurs sauvages

A l'extrémité du pays de Bray, venez découvrir les fleurs sauvages qui bordent les chemins au cours d'une sortie pédestre de 4 km. L'occasion également de visiter le charmant hameau de Tillard, traversé par l'ancienne chaussée Brunehaut.

RDV 14h30: parking au pied de l'église Silly-Tillard
Coordonnées GPS : Long. 2.1625 W - Lat. 49.3245 N

Sortie nature uniquement pour adultes Sur inscription 7 places avant le jeudi 09 juillet 2015

Par : Christiane Duval,
christiane.duval9@orange.fr
Tél. 06.81.14.68.63



mercredi 15 juillet, 14h00

SOMME



appareil photo

Les syrphes : ces diptères inconnus

Les syrphes qui nous entourent, comment les reconnaître ? Découvrez leurs mimétismes. On vous invite à une promenade le long de la Somme à la recherche de ces étranges insectes. Sortie de 2h suivie d'un débriefing salle Cordier où vous seront présentés les syrphes de Picardie.

RDV 14h00 : parking rue des Bonnards Amiens
Coordonnées GPS : Long. 2.3067 W - Lat. 49.9017 N

Sortie nature grand public : familial, tous âges confondus Sur inscription 12 places avant le mardi 14 juillet 2015

Par : Serge Le Bozec, avec le comité de quartier Saint-Pierre
franb233@gmail.com
Tél. 06.51.14.92.34



samedi 11 juillet, 09h30

PICARDIE



Journée thématique : plantes-hôtes, insectes et jardin sauvage

Repérez les espèces animales associées aux plantes et/ou aux familles de plantes (notamment les insectes). Bénéficiez de conseils avisés pour mieux prospecter la faune qui nous entoure dans la nature ou dans votre propre jardin. Un volet sera dédié aux terrains fleuris de bord de chemin.

RDV 09h30 : lieu précis communiqué lors de l'inscription, secteur d'Amiens-Boves (80) .Coordonnées GPS : ?

Session de perfectionnement pour naturalistes débutants ou avertis Sur inscription 14 places avant le lundi 06 juillet 2015

Par : Sébastien Maillier,
sebastien.maillier@picardie-nature.org
Tél. 06.30.99.34.66



mardi 14 juillet, 14h00

SOMME



loupe, filet, para,jap

Les coccinelles autour de cultures en agriculture biologique

Nous réaliserons un inventaire des coccinelles vivant naturellement autour de cultures conduites en agriculture biologique : blé, fèves, et lentilles. Nous échangerons également sur les méthodes en place pour une culture respectueuse de l'environnement : comment cela marche concrètement ?

RDV 14h00: la chapelle Bayonvillers
Coordonnées GPS : Long. 2.6289 W - Lat. 49.8609 N

Sortie nature grand public : familial, tous âges confondus

Par : Sophie Declercq, avec la Ferme Plaine de Vie
decouverte@picardie-nature.org
Tél. Picardie Nature 03.62.72.22.54



jeudi 16 juillet, 19h30

OISE



L'envolée des jeunes busards de la campagne picarde

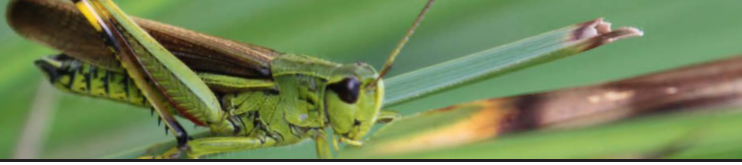
Après avoir profité de la protection et du nourrissage de leur parents, les jeunes busards sont prêts à s'envoler. Soyez là pour les observer et découvrir ces rapaces qui peuplent nos campagnes. Vous pourrez en apprendre davantage sur la "mission Busards" qui cherche à protéger ces oiseaux.

RDV 19h30 : devant l'église Tricot
Coordonnées GPS : Long. 2.5894 W - Lat. 49.5618 N

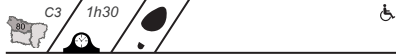
Sortie nature grand public : familial, tous âges confondus Sur inscription 15 places avant le jeudi 16 juillet 2015

Par : Pierre Royer,
decouverte@picardie-nature.org
Tél. Picardie Nature 03.62.72.22.54





vendredi 17 juillet, 18h00 SOMME



Les mammifères marins de la côte picarde

Venez découvrir les mammifères marins : leur évolution, les différentes espèces présentes sur nos côtes, au travers de photographies et de vidéos. Parmi ces espèces, retrouvez les Phoques veaux-marins, les Phoques gris et les Marsouins communs.

RDV 18h00 : salle Adrien Huguet, à côté de la mairie, place Saint-Martin Saint-Valery-sur-Somme
Coordonnées GPS : Long. 1.6313 W - Lat. 50.1881 N

Conférence grand public : familial, tous âges confondus

Par : des bénévoles, avec la commune de Saint-Valery-sur-Somme
Tél. 07.83.41.64.86



samedi 18 juillet, 10h00 PICARDIE



Journée d'étude de la faune des coteaux de la vallée de la Marne

Venez contribuer à l'amélioration des connaissances sur la faune des coteaux de la Marne, milieux extrêmement menacés et à protéger. Nous étudierons différents groupes, notamment les insectes (papillons, criquets, coccinelles...) et initierons les plus novices à la détermination de ces animaux.

RDV 10h00 : lieu précis communiqué à l'inscription, secteur Château-Thierry (02) .
Coordonnées GPS : ?

Sortie nature pour naturalistes débutants ou avertis Sur inscription 15 places avant le mercredi 15 juillet 2015

Par : Sébastien Legris,
sebastien.legris@picardie-nature.org
Tél. 03.62.72.22.53



dimanche 19 juillet, 10h00 AISNE



Visite des abords de la réserve naturelle

Au cours d'une balade le long des roselières, des forêts humides et des étangs nous observerons les abords de la Réserve Naturelle des Marais d'Isle pour découvrir les espèces animales & végétales qui s'y développent. Nous apprendrons à les reconnaître & à voir leur développement au gré des saisons.

RDV 10h00 : Maison de l'Environnement, avenue Léo Lagrange Saint-Quentin
Coordonnées GPS : Long. 3.3044 W - Lat. 49.8429 N

Sortie nature grand public : familial, tous âges confondus

Par : Michel Faure, avec l'ISE, la Maison de l'Environnement, la Ville de Saint-Quentin et la CASQ
Tél. 06.80.33.61.15



samedi 18 juillet, 09h00 PICARDIE



Week end de prospection chauves-souris dans le Vimeu

Week-end de prospection des chauves-souris dans le cadre du projet d'atlas des chiroptères de Picardie 2008-2018. L'objectif est d'acquérir un maximum de données dans un secteur méconnu : le Vimeu. Des prospections de bâtiments en journée, des écoutes nocturnes actives et passives sont prévues.

RDV 09h00 : lieu précis communiqué à l'inscription, secteur Abbeville/Aumale. Coordonnées GPS : ?

Session de perfectionnement pour naturalistes débutants ou avertis Sur inscription 20 places avant le jeudi 16 juillet 2015

Par : Thomas Cheyrezy,
lucie.dutour@picardie-nature.org
Tél. 03.62.72.22.53



dimanche 19 juillet, 09h00 PICARDIE



Week end de prospection chauves-souris dans le Vimeu

Week-end de prospection des chauves-souris dans le cadre du projet d'atlas des chiroptères de Picardie 2008-2018. L'objectif est d'acquérir un maximum de données dans un secteur méconnu : le Vimeu. Des prospections de bâtiments en journée, des écoutes nocturnes actives et passives sont prévues.

RDV 09h00 : lieu précis communiqué à l'inscription, secteur Abbeville/Aumale . Coordonnées GPS : ?

Session de perfectionnement pour naturalistes débutants ou avertis Sur inscription 20 places avant le jeudi 16 juillet 2015

Par : Thomas Cheyrezy,
lucie.dutour@picardie-nature.org
Tél. 03.62.72.22.53



samedi 25 juillet, 10h00 PICARDIE



Journée d'étude Sauterelles et Criquets

Cette journée du réseau s'adresse aux personnes souhaitant améliorer leurs connaissances sur les criquets et sauterelles. Elle sera également l'occasion pour les personnes plus expérimentées de recueillir des informations sur une espèce particulière : le Criquet des pins.

RDV 10h00 : lieu communiqué à l'inscription, secteur Soissonnais/Laonnois (02) .
Coordonnées GPS : ?

Session de perfectionnement pour naturalistes débutants ou avertis Sur inscription 20 places avant le jeudi 23 juillet 2015

Par : Lucie Dutour,
lucie.dutour@picardie-nature.org
Tél. 03.62.72.22.53



samedi 25 juillet, 14h30

SOMME



petite loupe
de près & on

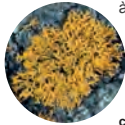
La qualité d'un milieu racontée par les lichens...

Les lichens, mi-algues, mi-champignons : qui sont-ils et comment vivent-ils vraiment ? Puisant leur énergie dans notre environnement et sensibles à sa composition, les lichens sont de bons indicateurs de sa qualité. Apprenez à en reconnaître quelques-uns et évaluez vous-même la qualité des milieux.

RDV 14h30 : 1 Boulevard Baraban Amiens
Coordonnées GPS : Long. 2.3052 W - Lat. 49.8988 N

Sortie nature grand public : familial, tous âges
confondus Sur inscription 10 places avant le mardi 21
juillet 2015

Par : Marine Cocquempot,
marine-cocquempot@outlook.com
Tél. 06.31.56.97.58



lundi 27 juillet, 10h00

PICARDIE



Exposition «Les phoques de la baie de Somme»

Du 27 juillet au 9 août, plongez dans le monde des phoques de la baie de Somme au travers d'une dizaine de panneaux retraçant l'histoire de leur réinstallation, le lien entre l'homme et les phoques, et les méthodes de protection. Les panneaux possèdent "un coin des petits". Passage libre 10h-17h.

RDV 10h00 : Kursaal, avenue du Général de Gaulle,
Berck-sur-Mer (62) .
Coordonnées GPS : ?

Exposition grand public : familial, tous âges confondus

**Par : des bénévoles, avec la
commune de Berck-sur-Mer**
Tél. 07.83.41.64.86





SOS chauves-souris

Ayez le bon réflexe !

03 62 72 22 59



→ Vous avez trouvé une chauve-souris blessée ?

→ Des chauves-souris se sont invitées chez vous ?





Afin de pouvoir répondre à vos questions, merci de nous contacter au moins 48 h avant la date prévue de l'activité par mail : decouverte@picardie-nature.org ou par tél. 03.62.72.22.54



La faune sauvage en un clic, pour tous les Picards !



www.clicnat.fr

Vous allez régulièrement vous promener en forêt ?
Vous observez des oiseaux ou des libellules près de chez vous ?
Vous souhaitez savoir quelles espèces animales se trouvent sur votre commune ?

Alors, cet outil est fait pour vous !



CLICNAT
Logiciel libre
développé par Picardie Nature




samedi 1 août, ? PICARDIE



Observer les phoques en baie de Somme

Picardie Nature organise sur toute la saison estivale des points d'observation et des sorties nature sur les phoques de la baie de Somme. Retrouvez l'ensemble des dates dans les dernières pages de ce calendrier.

RDV ? : Pointe du Hourdel, près du phare **Cayeux-sur-Mer**

Coordonnées GPS : Long. 1.5648 W - Lat. 50.2150 N

Sortie nature grand public : familial, tous âges confondus

Par : des bénévoles,
Tél. 07.83.41.64.86



vendredi 7 août, 17h00 PICARDIE



Les mammifères marins de la côte picarde

Venez découvrir les mammifères marins : leur évolution, les différentes espèces présentes sur nos côtes, au travers de photographies et de vidéos. Parmi ces espèces, retrouvez les Phoques veaux-marins, les Phoques gris et les Marsouins communs.

RDV 17h00 : Médiathèque, 50 rue Gabriel Péri, Berck-sur-Mer (62).

Coordonnées GPS : ?

Conférence grand public : familial, tous âges confondus

Par : des bénévoles, avec la Médiathèque Opale Sud
Tél. 07.83.41.64.86



lundi 17 août, 10h00 SOMME



Exposition "Les phoques de la baie de Somme"

Du 17 au 30 août, plongez dans le monde des phoques de la baie de Somme au travers d'une dizaine de panneaux retraçant l'histoire de leur réinstallation, le lien entre l'homme et les phoques, et les méthodes de protection. Tous les panneaux possèdent "un coin des petits". Passage libre 10h-17h.

RDV 10h00 : salle des fêtes, rue du Docteur Bourjot Cayeux-sur-Mer

Coordonnées GPS : Long. 1.4936 W - Lat. 50.1828 N

Exposition grand public : familial, tous âges confondus

Par : des bénévoles, avec la commune de Cayeux-sur-Mer
Tél. 07.83.41.64.86



mercredi 5 août, 14h00 SOMME



appareil photo

A la recherche des insectes

Partez à la recherche des insectes de notre commune. Promenade sur différents sites de milieux humides. Sortie de 2h suivie d'un débriefing salle Cordier, impasse Cordier Amiens, de 15h30 à 18h. A cette occasion vous serez présentés les syrphes de Picardie.

RDV 14h00 : parking, 353 rue Saint Maurice Amiens

Coordonnées GPS : Long. 2.2834 W - Lat. 49.9115 N

Sortie nature grand public : familial, tous âges confondus
Sur inscription 12 places avant le mardi 04 août 2015

Par : Serge Le Bozec, avec le comité de quartier Saint-Pierre
franlb233@gmail.com
Tél. 06.51.14.92.34



dimanche 16 août, 10h00 AISNE



Visite des abords de la réserve naturelle

Au cours d'une balade le long des roselières, des forêts humides et des étangs nous observerons les abords de la Réserve Naturelle des Marais d'Isle pour découvrir les espèces animales & végétales qui s'y développent. Nous apprendrons à les reconnaître & à voir leur développement au gré des saisons.

RDV 10h00 : Maison de l'Environnement, avenue Léo Lagrange Saint-Quentin

Coordonnées GPS : Long. 3.3044 W - Lat. 49.8429 N

Sortie nature grand public : familial, tous âges confondus

Par : Michel Faure, avec l'ISE, la Maison de l'Environnement, la Ville de Saint-Quentin et la CASQ
Tél. 06.80.33.61.15



vendredi 21 août, 18h00 SOMME



Les mammifères marins de la côte picarde

Venez découvrir les mammifères marins : leur évolution, les différentes espèces présentes sur nos côtes, au travers de photographies et de vidéos. Parmi ces espèces, retrouvez les Phoques veaux-marins, les Phoques gris et les Marsouins communs.

RDV 18h00 : salle des fêtes, rue du Docteur Bourjot Cayeux-sur-Mer

Coordonnées GPS : Long. 1.4935 W - Lat. 50.1827 N

Conférence grand public : familial, tous âges confondus

Par : des bénévoles, avec la commune de Cayeux-sur-Mer
Tél. 07.83.41.64.86



samedi 22 août, 14h30

SOMME



petite loupe de près & on

La qualité d'un milieu racontée par les lichens...

Les lichens, mi-algues, mi-champignons : qui sont-ils et comment vivent-ils vraiment ? Puisant leur énergie dans notre environnement et sensibles à sa composition, les lichens sont de bons indicateurs de sa qualité. Apprenez à en reconnaître quelques-uns et évaluez vous-même la qualité des milieux.

RDV 14h30 : 1 Boulevard Baraban Amiens
Coordonnées GPS : Long. 2.3052 W - Lat. 49.8988 N

Sortie nature grand public : familial, tous âges confondus Sur inscription 10 places avant le mardi 18 août 2015

Par : Marine Cocquempot,
marine-cocquempot@outlook.com
Tél. 06.31.56.97.58



vendredi 28 août, 20h00

SOMME



Découvrir les chauves-souris

Comment aider les chauves-souris chez moi ? Venez chercher quelques réponses lors de cette soirée : installation de gîtes, création de mare chez soi, autant de coups de pouce faciles à donner. A la tombée de la nuit, observez le ballet aérien des chauves-souris et découvrez leur monde renversant.

RDV 20h00: place de l'ancienne gare, au bout de la rue verte Loeuilly
Coordonnées GPS : Long. 2.1727 W - Lat. 49.7791 N

Sortie nature grand public : familial, tous âges confondus

Par : Simon Laignel, et Patrick Thiery
decouverte@picardie-nature.org
Tél. Picardie Nature 03.62.72.22.54



samedi 29 août, 20h00

SOMME



Les chauves-souris sont de sortie !

Venez percer le mystère de ces discrets mammifères volants lors d'un atelier : où trouver les chauves-souris et comment vivent-elles dans notre région ? Nous poursuivrons par une balade nocturne pour les écouter et les observer.

RDV 20h00: lieu précis communiqué ultérieurement
Poix-de-Picardie
Coordonnées GPS : Long. 1.9819 W - Lat. 49.7749 N

Sortie nature grand public : familial, tous âges confondus Sur inscription 20 places avant le jeudi 27 août 2015

Par : Lucie Dutour,
decouverte@picardie-nature.org
Tél. Picardie Nature 03.62.72.22.54



vendredi 28 août, 20h00

AISNE



Partez à la découverte des chauves-souris et des papillons de nuit

Venez découvrir les chauves-souris et les papillons de nuit sur un terrain privé récemment labellisé Refuge pour les chauves-souris. Comprenez comment les chauves-souris détectent et chassent les insectes chaque nuit. Apprenez les petits coups de pouce pour la nature à faire chez soi.

RDV 20h00: parking de l'église Barenton-sur-Serre
Coordonnées GPS : Long. 3.6796 W - Lat. 49.6715 N

Sortie nature grand public : familial, tous âges confondus

Par : Thibaut Gérard, et Catherine Lebeau
thibautgerard800260@gmail.com
Tél. 06.44.30.45.90



samedi 29 août, 20h00

SOMME



Nuit internationale de la chauve-souris

Découvrez le monde fascinant des chauves-souris et contribuez à la protection de leur environnement. A la suite du diaporama, nous partirons dans leur monde nocturne. Cette soirée permettra également d'inaugurer le nouveau "Refuge chauves-souris" engagé par la commune avec Picardie Nature.

RDV 20h00: mairie, à côté de l'église Hénencourt
Coordonnées GPS : Long. 2.5648 W - Lat. 50.0029 N

Sortie nature grand public : familial, tous âges confondus Sur inscription 30 places avant le lundi 24 août 2015

Par : Sébastien Leroy, avec l'APEH
sebastien.leroy37@orange.fr
Tél. 06.59.78.79.24



dimanche 30 août, 09h00

SOMME



La faune d'Amiens

Participez à un atelier nature sur la construction de nichoirs et mangeoires : venez chercher des conseils pratiques! Découvrez aussi la faune sauvage amiénoise, l'association Picardie Nature et l'outil "Clicnat" : portail vers la faune sauvage régionale. Ouvert de 9 h à 18 h.

RDV 09h00 : 233 rue Lucien Lecointe, stand de Picardie Nature Amiens
Coordonnées GPS : Long. 2.3131 W - Lat. 49.9088 N

Stand grand public : familial, tous âges confondus

Par : Serge Le Bozec,
franlb233@gmail.com
Tél. 06.51.14.92.34



jeudi 3 septembre, 18h00 SOMME



Devenir correspondant bénévole du centre de sauvegarde

Se préparer au recueil et au convoyage de la petite faune sauvage. Quand doit-on intervenir ? Quelles informations transmettre ? Comment capturer et transporter en sécurité ? Connaître les matériels, techniques et acteurs du réseau d'acheminement des animaux en direction du centre de sauvegarde.

RDV 18h00 : 14 place Vogel (Maison des Sciences et de la Nature) Amiens

Coordonnées GPS : Long. 2.2961 W - Lat. 49.8979 N

Session d'initiation grand public : sans jeunes enfants Sur inscription 8 places avant le mardi 01 septembre 2015

Par : Stéphane Soyez,
Tél. 03.62.72.22.59 (tapez 2)



samedi 12 septembre, 10h00 SOMME



Rencontrez Picardie Nature à AGORA

Venez découvrir les activités des différentes associations d'Amiens Métropole à l'occasion du salon des associations AGORA. Vous souhaitez vous impliquer pour la connaissance et la protection de la nature et la défense de l'environnement : venez rencontrer l'équipe de Picardie Nature !

RDV 10h00: centre ville Amiens

Coordonnées GPS : Long. 2.2900 W - Lat. 49.8969 N

Stand grand public : familial, tous âges confondus

Par : des bénévoles, avec la MAAM
decouverte@picardie-nature.org
Tél. Picardie Nature 03.62.72.22.54



jeudi 17 septembre, 18h00 SOMME



Devenir correspondant bénévole du centre de sauvegarde

Se préparer au recueil et au convoyage de la petite faune sauvage. Quand doit-on intervenir ? Quelles informations transmettre ? Comment capturer et transporter en sécurité ? Connaître les matériels, techniques et acteurs du réseau d'acheminement des animaux en direction du centre de sauvegarde.

RDV 18h00 : 14 place Vogel (Maison des Sciences et de la Nature) Amiens

Coordonnées GPS : Long. 2.2961 W - Lat. 49.8979 N

Session d'initiation grand public : sans jeunes enfants Sur inscription 8 places avant le mardi 15 septembre 2015

Par : Stéphane Soyez,
Tél. 03.62.72.22.59 (tapez 2)



jeudi 10 septembre, 18h00 SOMME



Devenir correspondant bénévole du centre de sauvegarde

Se préparer au recueil et au convoyage de la petite faune sauvage. Quand doit-on intervenir ? Quelles informations transmettre ? Comment capturer et transporter en sécurité ? Connaître les matériels, techniques et acteurs du réseau d'acheminement des animaux en direction du centre de sauvegarde.

RDV 18h00 : 14 place Vogel (Maison des Sciences et de la Nature) Amiens

Coordonnées GPS : Long. 2.2961 W - Lat. 49.8979 N

Session d'initiation grand public : sans jeunes enfants Sur inscription 8 places avant le mardi 08 septembre 2015

Par : Stéphane Soyez,
Tél. 03.62.72.22.59 (tapez 2)



dimanche 13 septembre, 09h00 SOMME



Aidez-nous à compléter l'inventaire de la faune du Vimue

Participez à l'inventaire multi-groupes (oiseaux, papillons, mammifères...) de ces communes du Vimue. Contribuez ainsi à l'amélioration des connaissances faunistiques nécessaires à la prise en compte future de la biodiversité et à sa préservation dans ce secteur.

RDV 09h00: au pied du moulin à vent Saint-Maxent

Coordonnées GPS : Long. 1.7340 W - Lat. 50.0108 N



Sortie nature pour naturalistes débutants ou avertis

Par : Rémi François,
decouverte@picardie-nature.org
Tél. Picardie Nature 03.62.72.22.54



jeudi 17 septembre, 18h00 SOMME



Devenir correspondant bénévole du centre de sauvegarde

Se préparer au recueil et au convoyage de la petite faune sauvage. Quand doit-on intervenir ? Quelles informations transmettre ? Comment capturer et transporter en sécurité ? Connaître les matériels, techniques et acteurs du réseau d'acheminement des animaux en direction du centre de sauvegarde.

RDV 18h00 : 14 place Vogel (Maison des Sciences et de la Nature) Amiens

Coordonnées GPS : Long. 2.2961 W - Lat. 49.8979 N

Session d'initiation grand public : sans jeunes enfants Sur inscription 8 places avant le mardi 15 septembre 2015

Par : Stéphane Soyez,
Tél. 03.62.72.22.59 (tapez 2)



vendredi 18 septembre, 20h00 AISNE



Découverte des chauves-souris

Le lycée est engagé avec Picardie Nature dans le label Refuge pour les chauves-souris. Trois étudiantes ont poursuivi l'étude de ces mammifères volants par les gîtes installés au lycée. Accompagnées d'une bénévole, elles vous emmèneront dans l'univers de ces animaux (conférence, sortie).

RDV 20h00: Lycée Robert Schuman, route d'Ugny Chauny

Coordonnées GPS : Long. 3.2032 W - Lat. 49.6161 N

Sortie nature grand public : familial, tous âges confondus

Par : Louise Bellanger, et trois étudiantes du projet "chauves-souris", avec le Lycée Robert Schuman
sophie.declercq@picardie-nature.org
Tél. Picardie Nature 06.37.15.78.20



samedi 19 septembre, 09h00 PICARDIE



Journée d'étude : mieux dénombrer les animaux sauvages

Un exercice difficile pour la plupart d'entre nous qu'est de comptabiliser les animaux sur le terrain (insectes, groupes d'oiseaux en vol, etc.). Cette journée a pour but de délivrer des conseils pour mieux évaluer les populations animales sur un site donné et pouvoir les rentrer dans www.clicnat.fr

RDV 09h00 : Lieu précis communiqué lors de l'inscription, secteur de Saint-Quentin (02).

Coordonnées GPS : ?

Session de perfectionnement pour naturalistes débutants ou avertis Sur inscription 15 places avant le lundi 14 septembre 2015

Par : Sébastien Maillier,
sebastien.maillier@picardie-nature.org
Tél. 06.30.99.34.66

dimanche 20 septembre, 10h00 AISNE



Visite des abords de la réserve naturelle

Au cours d'une balade le long des roselières, des forêts humides et des étangs nous observerons les abords de la Réserve Naturelle des Marais d'Isle pour découvrir les espèces animales & végétales qui s'y développent. Nous apprendrons à les reconnaître & à voir leur développement au gré des saisons.

RDV 10h00 : Maison de l'Environnement, avenue Léo Lagrange Saint-Quentin

Coordonnées GPS : Long. 3.3044 W - Lat. 49.8429 N

Sortie nature grand public : familial, tous âges confondus

Par : Michel Faure, avec l'ISE, la Maison de l'Environnement, la Ville de Saint-Quentin et la CASQ
Tél. 06.80.33.61.15



dimanche 27 septembre, 09h00 OISE



Nettoyons la Nature

Le mode de consommation actuel produit beaucoup de déchets de moins en moins biodégradables : pollution visuelle et surtout pollution environnementale. Nous vous invitons en ce dimanche matin à nettoyer ensemble la nature aux alentours de Pierrefonds. (Équipement fourni si inscription avant le 10/08)

RDV 09h00 : place de l'Hôtel de ville Pierrefonds

Coordonnées GPS : Long. 2.9779 W - Lat. 49.3470 N

Chantier nature grand public : familial, tous âges confondus Sur inscription 30 places avant le dimanche 27 septembre 2015

Par : Emmanuel Meurisse,
emmanuelmeurisse@yahoo.fr
Tél. 06.98.40.28.31



samedi 19 septembre, 10h00 SOMME



filet, para. japonais loupe

Journée d'étude coccinelles dans le Ponthieu oriental

Participez à l'inventaire des coccinelles de ce secteur peu inventorié de Picardie. Profitez-en pour vous perfectionner sur leur identification. Les espèces d'autres groupes de faunes qui pourront être observées seront également recensées afin d'améliorer la connaissance faunistique de ce secteur.

RDV 10h00 : aire de repos au bord de la N25, au sud du village Vicogne

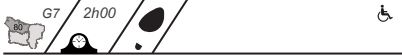
Coordonnées GPS : Long. 2.3237 W - Lat. 50.0509 N

Sortie nature pour naturalistes débutants ou avertis Sur inscription 20 places avant le dimanche 13 septembre 2015
Par : Sophie Declercq, et Thomas Hermant

thomas.hermant@picardie-nature.org
Tél. Picardie Nature 03.62.72.22.53



jeudi 24 septembre, 18h00 SOMME



Devenir correspondant bénévole du centre de sauvegarde

Se préparer au recueil et au convoyage de la petite faune sauvage. Quand doit-on intervenir ? Quelles informations transmettre ? Comment capturer et transporter en sécurité ? Connaître les matériels, techniques et acteurs du réseau d'acheminement des animaux en direction du centre de sauvegarde.

RDV 18h00 : 14 place Vogel (Maison des Sciences et de la Nature) Amiens

Coordonnées GPS : Long. 2.2961 W - Lat. 49.8979 N

Session d'initiation grand public : sans jeunes enfants Sur inscription 8 places avant le mardi 22 septembre 2015

Par : Stéphane Soyez,
Tél. 03.62.72.22.59 (taped 2)



mardi 29 septembre, 20h00 SOMME



Devenez une sentinelle du climat !

Lors des conférences du mardi soir à la fac, rencontrez Picardie Nature et l'association étudiante de l'UPJV. Devenez une sentinelle de l'environnement et apprenez à réagir face à une atteinte à la nature. Un temps sera consacré sur le changement climatique dans le cadre de la COP21-Paris.

RDV 20h00 : Faculté des Minimes, devant le hall, rue Edmond Fontaine Amiens
Coordonnées GPS : Long. 2.3016 W - Lat. 49.8987 N

Conférence grand public : familial, tous âges confondus

Par : Yves Maquinghen, avec Nature en Fac
yves.maquinghen@picardie-nature.org
Tél. 06.33.88.87.51



Point d'observation des phoques en baie d'Authie



Photo Sophie Declercq - à la Pointe du Hordet (60)

Venez observer les phoques à travers une longue-vue : Phoques veaux-marins et Phoques gris se reposent hors de l'eau lors de la marée basse. Découvrez leur rythme de vie, leur biologie et les actions menées au travers du programme d'étude et de protection des phoques. En cas de très mauvaise météo, les points d'observation sont annulés.

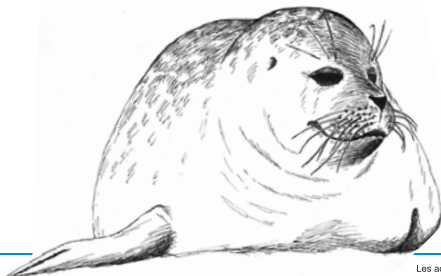
Durée : passage libre aux horaires indiqués

Animé par des bénévoles de Picardie Nature.

Contact : 07.83.41.64.86

Rendez vous : lieu dit «les sternes» à Berck-sur-Mer (62)

Coordonnées GPS : Long. 1.5605W Lat. 50.3945N



Date	début	fin
samedi, 11 juillet 2015	12:30	17:30
dimanche, 12 juillet 2015	13:45	18:45
lundi, 13 juillet 2015	14:45	19:45
mardi, 14 juillet 2015	15:30	20:00
mercredi, 15 juillet 2015	16:30	20:00
jeudi, 16 juillet 2015	17:15	20:00
vendredi, 17 juillet 2015	10:00	11:00
vendredi, 17 juillet 2015	18:00	20:00
samedi, 18 juillet 2015	10:00	11:30
dimanche, 19 juillet 2015	10:00	12:00
lundi, 20 juillet 2015	10:00	12:30
mardi, 21 juillet 2015	10:00	13:00
mercredi, 22 juillet 2015	10:00	13:30
jeudi, 23 juillet 2015	10:00	14:00
vendredi, 24 juillet 2015	10:00	14:45
samedi, 25 juillet 2015	10:30	15:45
dimanche, 26 juillet 2015	11:45	16:45
lundi, 27 juillet 2015	13:00	18:00
mardi, 28 juillet 2015	14:00	19:15
mercredi, 29 juillet 2015	15:00	20:00
jeudi, 30 juillet 2015	16:00	20:00
vendredi, 31 juillet 2015	16:45	20:00
samedi, 1 août 2015	10:00	11:00
samedi, 1 août 2015	17:45	20:00
dimanche, 2 août 2015	10:00	11:15
lundi, 3 août 2015	10:00	12:00
mardi, 4 août 2015	10:00	12:45
mercredi, 5 août 2015	10:00	13:30
jeudi, 6 août 2015	10:00	14:00
vendredi, 7 août 2015	10:00	15:00
samedi, 8 août 2015	10:45	16:00
dimanche, 9 août 2015	12:00	17:00
lundi, 10 août 2015	13:15	18:15
mardi, 11 août 2015	14:30	19:30
mercredi, 12 août 2015	15:30	20:00
jeudi, 13 août 2015	16:15	20:00
vendredi, 14 août 2015	17:00	20:00
samedi, 15 août 2015	10:00	10:30
dimanche, 16 août 2015	10:00	11:00
lundi, 17 août 2015	10:00	11:30
mardi, 18 août 2015	10:00	12:00
mercredi, 19 août 2015	10:00	12:30
jeudi, 20 août 2015	10:00	13:00
vendredi, 21 août 2015	10:00	13:30
samedi, 22 août 2015	10:00	14:00





Point d'observation en baie de Somme

Contact :
07.83.41.64.86
RDV Cayeux-Sur-Mer (80),
Pointe du Hourdel sur
le cordon de galet,
près du phare
 Coordonnées GPS : Long. 1.5654 W
 Lat. 50.2167 N

Durée : passage libre aux horaires indiqués

Animé par des bénévoles de Picardie Nature.

Date	début	fin
dimanche, 1 mars 2015	12:45	17:30
dimanche, 15 mars 2015	10:15	16:15
dimanche, 29 mars 2015	12:45	18:45
samedi, 4 avril 2015	17:00	19:00
dimanche, 12 avril 2015	10:00	15:30
samedi, 25 avril 2015	10:00	15:00
dimanche, 26 avril 2015	10:00	16:00
lundi, 27 avril 2015	11:00	17:00
mardi, 28 avril 2015	12:15	18:30
mercredi, 29 avril 2015	13:30	19:30
jeudi, 30 avril 2015	14:30	20:00
vendredi, 1 mai 2015	15:00	20:00
samedi, 2 mai 2015	15:45	20:00
dimanche, 3 mai 2015	16:30	20:00
vendredi, 8 mai 2015	10:00	13:00
samedi, 9 mai 2015	10:00	13:45
dimanche, 10 mai 2015	10:00	14:30
jeudi, 14 mai 2015	13:00	19:00
vendredi, 15 mai 2015	14:15	20:00
samedi, 16 mai 2015	15:15	20:00
dimanche, 17 mai 2015	16:00	20:00
samedi, 23 mai 2015	10:00	14:00
dimanche, 24 mai 2015	10:00	14:30
lundi, 25 mai 2015	10:00	15:15
samedi, 30 mai 2015	14:30	20:00
dimanche, 31 mai 2015	15:00	20:00
samedi, 6 juin 2015	10:00	13:00
dimanche, 7 juin 2015	10:00	13:45
lundi, 8 juin 2015	10:00	14:30
mardi, 9 juin 2015	10:00	15:15
mercredi, 10 juin 2015	10:15	16:15
jeudi, 11 juin 2015	11:30	17:30
vendredi, 12 juin 2015	12:45	18:45
samedi, 13 juin 2015	13:45	19:45
dimanche, 14 juin 2015	14:45	20:00
lundi, 15 juin 2015	15:45	20:00
mardi, 16 juin 2015	16:30	20:00
mercredi, 17 juin 2015	17:15	20:00
jeudi, 18 juin 2015	10:00	11:45
jeudi, 18 juin 2015	18:00	20:00
vendredi, 19 juin 2015	10:00	12:15
vendredi, 19 juin 2015	18:30	20:00
samedi, 20 juin 2015	10:00	13:00
dimanche, 21 juin 2015	10:00	13:30
lundi, 22 juin 2015	10:00	14:00
mardi, 23 juin 2015	10:00	14:45
mercredi, 24 juin 2015	10:00	15:30
jeudi, 25 juin 2015	10:15	16:15
vendredi, 26 juin 2015	11:15	17:15
samedi, 27 juin 2015	12:30	18:30
dimanche, 28 juin 2015	13:30	19:30
lundi, 29 juin 2015	14:30	20:00
mardi, 30 juin 2015	15:15	20:00
mercredi, 1 juillet 2015	16:15	20:00
jeudi, 2 juillet 2015	17:00	20:00
vendredi, 3 juillet 2015	10:00	11:15
vendredi, 3 juillet 2015	17:30	20:00
samedi, 4 juillet 2015	10:00	12:00
samedi, 4 juillet 2015	18:30	20:00
dimanche, 5 juillet 2015	10:00	12:45
lundi, 6 juillet 2015	10:00	13:30
mardi, 7 juillet 2015	10:00	14:15
mercredi, 8 juillet 2015	10:00	15:00
jeudi, 9 juillet 2015	10:00	16:00
vendredi, 10 juillet 2015	11:00	17:00
samedi, 11 juillet 2015	12:15	18:15
dimanche, 12 juillet 2015	13:30	19:30

Date	début	fin
lundi, 13 juillet 2015	14:30	20:00
mardi, 14 juillet 2015	15:30	20:00
mercredi, 15 juillet 2015	16:15	20:00
jeudi, 16 juillet 2015	17:00	20:00
vendredi, 17 juillet 2015	10:00	11:30
vendredi, 17 juillet 2015	17:30	20:00
samedi, 18 juillet 2015	10:00	12:00
samedi, 18 juillet 2015	18:15	20:00
dimanche, 19 juillet 2015	10:00	12:30
dimanche, 19 juillet 2015	18:45	20:00
dimanche, 19 juillet 2015	10:00	13:15
mardi, 21 juillet 2015	10:00	13:45
mercredi, 22 juillet 2015	10:00	14:00
jeudi, 23 juillet 2015	10:00	14:45
vendredi, 24 juillet 2015	10:00	15:30
samedi, 25 juillet 2015	10:15	16:15
dimanche, 26 juillet 2015	11:30	17:30
lundi, 27 juillet 2015	12:45	18:45
mardi, 28 juillet 2015	14:00	20:00
mercredi, 29 juillet 2015	15:00	20:00
jeudi, 30 juillet 2015	15:45	20:00
vendredi, 31 juillet 2015	16:30	20:00
samedi, 1 août 2015	10:00	11:00
samedi, 1 août 2015	17:30	20:00
dimanche, 2 août 2015	10:00	12:00
dimanche, 2 août 2015	18:00	20:00
lundi, 3 août 2015	10:00	12:30
lundi, 3 août 2015	19:00	20:00
mardi, 4 août 2015	10:00	13:15
mercredi, 5 août 2015	10:00	14:00
jeudi, 6 août 2015	10:00	14:45
vendredi, 7 août 2015	10:00	15:30
samedi, 8 août 2015	10:30	16:30
dimanche, 9 août 2015	11:45	17:45
lundi, 10 août 2015	13:00	19:00
mardi, 11 août 2015	14:15	20:00
mercredi, 12 août 2015	15:15	20:00
jeudi, 13 août 2015	16:00	20:00
vendredi, 14 août 2015	16:45	20:00
samedi, 15 août 2015	10:00	11:00
samedi, 15 août 2015	17:15	20:00
dimanche, 16 août 2015	10:00	11:45
dimanche, 16 août 2015	18:00	20:00
lundi, 17 août 2015	10:00	12:15
lundi, 17 août 2015	18:30	20:00
mardi, 18 août 2015	10:00	12:45
mercredi, 19 août 2015	10:00	13:00
jeudi, 20 août 2015	10:00	13:30
vendredi, 21 août 2015	10:00	14:00
samedi, 22 août 2015	10:00	14:45
dimanche, 23 août 2015	10:00	15:30
lundi, 24 août 2015	10:30	16:30
mardi, 25 août 2015	12:00	18:00
mercredi, 26 août 2015	13:15	19:15
jeudi, 27 août 2015	14:30	20:00
vendredi, 28 août 2015	15:15	20:00
samedi, 29 août 2015	16:15	20:00
dimanche, 30 août 2015	17:00	20:00
samedi, 5 septembre 2015	10:00	15:15
dimanche, 6 septembre 2015	10:00	16:00
samedi, 12 septembre 2015	16:15	20:00
dimanche, 13 septembre 2015	17:00	20:00
samedi, 19 septembre 2015	10:00	13:30
dimanche, 20 septembre 2015	10:00	14:15
samedi, 26 septembre 2015	15:00	20:00
dimanche, 27 septembre 2015	16:00	20:00

**DÉCOUVERTES
 100% NATURE &
 ENVIRONNEMENT
 100% GRATUITES
 EN PICARDIE**



Sortie à la découverte des phoques et de leur protection



Photo : Sophie Declercq

Au cours d'une sortie pédestre, découvrez la colonie de Phoques veaux-marins de la baie de Somme. Vous observerez les animaux à la longue-vue et en découvrirez toutes les facettes : histoire, rythme de vie, suivi scientifique de la population et actions de protection mises en œuvre par Picardie Nature.

Durée / période : 2h30

Jumelles, chaussures de marche ou bottes recommandées, vêtements chauds et coupe-vent.

Clothing windbreaker, binoculars, walking shoes.

Animé par des bénévoles de Picardie Nature.

Sortie grand public sans jeunes enfants.



Come and discover the study and protection of seals programm :

Through a walk on the bay, discover colonies of grey and harbour seals. Watch them on their sandbanks through a binocular and discover all about our study and protection's programm.

Sur Inscription : 07.83.41.64.86

Rendez vous : Cayeux sur Mer (80)

Coordonnées GPS : Long. 1.5531 W Lat. 50.2146 N

Phare de la pointe du Hourdel, Cayeux-sur-Mer. Si vous souhaitez une sortie en anglais, contactez-nous.



Go to Cayeux-sur-Mer (80), until the lighthouse of the Hourdel's tip. We'll meet on the parking place.

If you want to output in english, contact us.



samedi, 28 février 2015	12:00
samedi, 28 mars 2015	10:00
samedi, 11 avril 2015	09:00
dimanche, 10 mai 2015	09:00
jeudi, 14 mai 2015	13:30
lundi, 25 mai 2015	09:45
dimanche, 31 mai 2015	15:30
mardi, 9 juin 2015	10:00
mercredi, 10 juin 2015	10:45
jeudi, 11 juin 2015	12:00
vendredi, 12 juin 2015	13:15
samedi, 13 juin 2015	14:15
dimanche, 14 juin 2015	15:15
lundi, 15 juin 2015	16:15
mardi, 16 juin 2015	17:00
mercredi, 17 juin 2015	17:45
mercredi, 24 juin 2015	10:00
jeudi, 25 juin 2015	10:45
vendredi, 26 juin 2015	11:45
samedi, 27 juin 2015	13:00
dimanche, 28 juin 2015	14:00
lundi, 29 juin 2015	15:00
mardi, 30 juin 2015	15:45
mercredi, 1 juillet 2015	16:45
jeudi, 2 juillet 2015	17:30
mercredi, 8 juillet 2015	09:30
jeudi, 9 juillet 2015	10:30
vendredi, 10 juillet 2015	11:30
samedi, 11 juillet 2015	12:45
dimanche, 12 juillet 2015	14:00
lundi, 13 juillet 2015	15:00
mardi, 14 juillet 2015	16:00
mercredi, 15 juillet 2015	16:45
jeudi, 16 juillet 2015	17:30
vendredi, 24 juillet 2015	09:45
samedi, 25 juillet 2015	10:45
dimanche, 26 juillet 2015	12:00
lundi, 27 juillet 2015	13:15
mardi, 28 juillet 2015	14:30
mercredi, 29 juillet 2015	15:30
jeudi, 30 juillet 2015	16:45
vendredi, 31 juillet 2015	17:00
samedi, 1 août 2015	18:00
vendredi, 7 août 2015	10:00
samedi, 8 août 2015	11:00
dimanche, 9 août 2015	12:15
lundi, 10 août 2015	13:30
mardi, 11 août 2015	14:45
mercredi, 12 août 2015	15:45
jeudi, 13 août 2015	16:30
vendredi, 14 août 2015	17:15
samedi, 15 août 2015	17:45
dimanche, 23 août 2015	10:00
lundi, 24 août 2015	11:00
mardi, 25 août 2015	12:30
mercredi, 26 août 2015	13:45
jeudi, 27 août 2015	15:00
vendredi, 28 août 2015	16:00
samedi, 29 août 2015	16:45
dimanche, 30 août 2015	17:30
dimanche, 6 septembre 2015	10:30
samedi, 26 septembre 2015	15:30

Les actions menées par Picardie Nature sont permises par le soutien et la participation des adhérents, des donateurs et des bénévoles ainsi que par la collaboration et l'aide de différents partenaires dont :



Conférence «Les mammifères marins de la côte picarde»



Photo Christine Martin

Venez découvrir les mammifères marins, leur évolution, les différentes espèces présentes sur nos côtes, au travers de photographies et de vidéos. Parmi ces espèces, retrouvez les Phoques veaux-marins, les Phoques gris et les Marsouins communs.

Animée par des bénévoles de Picardie Nature
Durée 1h30

Exposition «Les phoques en baie de Somme»



Photo Aude Bevelval

Plongez dans le monde des phoques de la baie de Somme au travers d'une dizaine de panneaux retraçant l'histoire de leur réinstallation, le lien entre l'homme et les phoques, et les méthodes de protection.

Tous les panneaux possèdent "un coin des petits".

Animée par des bénévoles de Picardie Nature.

Passage libre de 10h à 17h

Exposition du 23 février au 7 mars,
Office de Tourisme, place de l'Amiral Courbet **Abbeville**

Exposition du 13 au 26 juin / Conférence le vendredi 19 juin à 18h
Office de Tourisme, 555 avenue de la plage **Fort-Mahon-Plage**

Exposition du 29 juin au 6 juillet / Conférence le vendredi 3 juillet à 18h
Salle Avocette, rue du Général Leclerc **Le Crottoy**

Exposition du 7 au 26 juillet / Conférence le vendredi 17 juillet à 18h
Salle Adrien Hugué, à côté de la mairie, place Saint-Martin **Saint-Valery-sur-Somme**

Exposition du 27 juillet au 9 août
Le Kursaal, avenue du Général de Gaulle **Berck-sur-Mer**
Conférence le vendredi 10 juillet à 17h et le vendredi 7 août à 17h
Médiathèque Opale Sud, 50 Rue Gabriel Péri **Berck-sur-Mer**

Exposition du 17 au 30 août / Conférence le vendredi 21 août à 18h
Salle des fêtes, rue du Docteur Bourjot **Cayeux-sur-Mer**



1990-2015 : 26 ans de « surveillance estivale » des phoques

Depuis 1986, les Phoques veaux-marins utilisent à nouveau les bancs de sable de la baie de Somme comme lieu de repos à marée basse. Durant l'été 1988, des bénévoles ont constaté la 1^{ère} naissance d'un jeune Phoque veau-marin en baie de Somme. Cette espèce protégée en France et en Europe, était présente auparavant mais a disparu au début du XX^{ème} siècle. C'est à partir de leur retour en 1986 que Picardie Nature a mis en place son programme d'étude et de protection des phoques en baie de Somme. Leur retour en Picardie est une réelle richesse ! C'est pour préserver ce joyau naturel, que Picardie Nature a mis en place une surveillance estivale depuis 26 ans déjà !

L'objectif est multiple :

- > **protéger** les zones de repos des phoques en période de reproduction des Phoques veaux-marins ;
- > effectuer un **suivi scientifique** des phoques (espèce, effectif, date de mise bas...) ;
- > **sensibiliser** le public au respect du rythme de vie des phoques et de leur environnement, via la mise en place d'animations gratuites.

Ces missions sont assurées par des centaines de bénévoles depuis 26 ans.

Les 27 et 28 juin, Picardie Nature vous invite à Saint-Valery-sur-Somme :

- Retrouvez les bénévoles avec qui vous avez mené ces missions !**
- Apprenez à mieux connaître les phoques de la baie !**
- Découvrez les résultats des études menées !**
- Rencontrez les bénévoles investis et échangez sur leur vécu !**

Programme de l'événement prochainement consultable sur notre site internet : www.picardie-nature.org

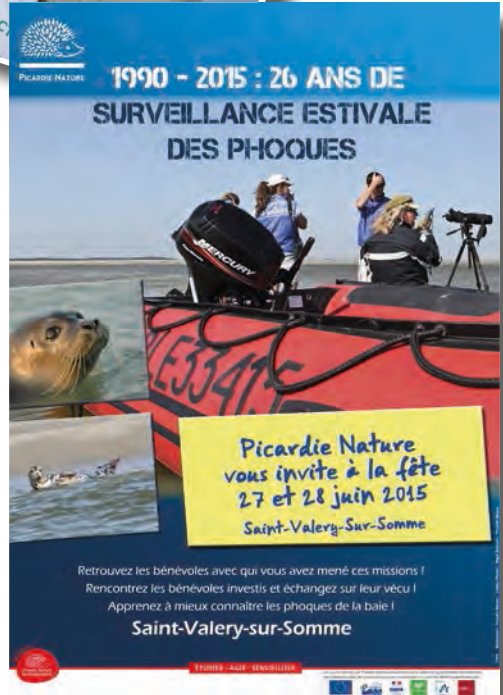


Photo Claudy Lesage



Les journées dédiées aux activités naturalistes en 2015



Photo Bruno Tondelier

Pour connaître les modalités pratiques de ces activités naturalistes en 2015 (inscription, localisation...), reportez-vous au détail mensuel du calendrier.

Curieux de nature, naturalistes en herbe ou avertis, vous souhaitez apprendre à chercher et reconnaître les animaux sauvages qui nous entourent, et ainsi contribuer à leur protection : dans votre jardin, dans les chemins et bois de votre commune... Chaque année, Picardie Nature organise des temps dédiés au partage des connaissances et à l'inventaire de la faune sauvage de secteurs géographiques mal connus dans notre région.

Rejoignez-nous lors de ces journées spécifiques ! Retenez déjà dans votre agenda les événements prévus d'ici octobre :

Le 7 mars (Somme) ; Le 21 mars (Aisne) ; Le 28 mars (Oise)	Session d'initiation naturaliste : une par département à raison de 3 samedis entre mars et avril
Le 19 avril 2015	Inventaire faune sauvage dans le Vimeu
Le 16 mai 2015	Inventaire faune sauvage dans le Ponthieu
Le 23 mai 2015	Faune sauvage et préservation du bocage
Le 30 mai 2015	Connaître les chants d'oiseaux
Le 6 juin 2015	Étude des araignées en forêt marécageuse
Les 6 & 7 juin 2015	Week-end d'inventaires naturalistes 2015
Le 13 juin 2015	Étude des libellules
Les 21 & 22 juin 2015	Week-end d'étude des chauves-souris via détection ultrasonore
Les 27 & 28 juin 2015	Week-end d'étude des syrphes (mouches déguisées en guêpes), papillons et punaises.
Le 11 juillet 2015	Inventaire faune sauvage nord-amiénois
Le 11 juillet 2015	Étude des insectes & plantes-hôtes, jardin sauvage
Le 14 juillet 2015	Étude coccinelles des champs en agriculture biologique
Le 18 juillet 2015	Inventaire de la faune des coteaux de la vallée de la Marne
Les 18 & 19 juillet 2015	Week-end d'étude chauves-souris dans le Vimeu
Le 25 juillet 2015	Connaître les criquets et les sauterelles
Le 13 septembre 2015	Inventaire faune sauvage dans le Vimeu
Le 19 septembre 2015	Connaître les coccinelles
Le 19 septembre 2015	Apprendre à dénombrer la faune sauvage
Le 3 octobre 2015	Comprendre et reconnaître les continuités écologiques



Les Rencontres Mondiales du Logiciel Libre (RMLL) ont lieu chaque année en juillet dans une ville différente. Après Amiens en 2007, Picardie Nature a soutenu la candidature de l'association **Oisux** pour l'organisation de ces rencontres en 2015.

Cette manifestation se déroule autour du **Libre et de ses usages**. Elle réunit des milliers de participants dans une **ambiance conviviale et non commerciale**.

Les Rencontres Mondiales du Logiciel Libre en Picardie

<https://2015.rml.info/>



<http://www.oisux.org/>



<http://www.epplug.org>

Rendez-vous les 4 & 5 juillet 2015 à Beauvais (60)

Au programme :

Des conférences données par des personnalités de la communauté du libre ou du numérique ;

Des tables rondes et conférences retranscrites et traduites simultanément en plusieurs langues ;

Des témoignages des grandes migrations opérées vers les logiciels libres ou open source ;

Des conférenciers spécialisés : *Entreprises et Collectivités, Société, Sécurité, Développement logiciel, Infrastructure, Arts et culture, Santé, Éducation, Open data, Do-It-Yourself et matériel libre ;*

Des animations et ateliers interactifs avec le public ;

Des événements festifs : le traditionnel « Repas du Libre », des parcours découverte de la Picardie, des spectacles de culture libre et des nocturnes avec le Festival des Arts Numériques Libres.

Picardie Nature et les logiciels libres

L'association privilégie l'utilisation des logiciels libres : ils **correspondent au mieux à nos besoins** de développement pour la sécurité, les coûts et la possibilité de mutualiser. Le Libre est au plus près d'un **modèle d'économie sociale et solidaire**.

Naturellement « **Clicnat** » a été développé en logiciel libre, en bénéficiant au démarrage d'une convention avec l'association « **Epplug** » (association picarde des utilisateurs de logiciels libres).

Informez-vous, participez, agissez, protégez

Apprenez à trouver et à identifier les animaux sauvages

> Participez aux journées d'initiation naturaliste organisées par Picardie Nature : pratiquez les techniques de recherche et de reconnaissance des animaux sauvages : oiseaux, insectes, amphibiens, mammifères... ils n'auront plus de secrets pour vous !

Transmettez vos observations sur la nature

> Vous reconnaissez les animaux sauvages de votre jardin ou d'ailleurs : transmettez vos observations via le site internet **www.clicnat.fr**

> Rejoignez les réseaux naturalistes pour échanger vos connaissances.



Protégez l'environnement

> Devenez sentinelle de l'Environnement : signalez des atteintes à l'environnement et des cas de non respect à la réglementation : décharge sauvage, pollution de l'eau...

> Rejoignez les réseaux (agriculture, eau, déchets, environnement) pour approfondir vos connaissances et participer à des actions de protection de l'environnement.

Apprenez le jardinage au naturel

> Participez aux ateliers pour apprendre les techniques et savoir-faire.

> Rejoignez le Réseau agroécologie pour partager vos trucs et astuces.

Agissez pour les animaux sauvages

> Vous avez trouvé un animal sauvage blessé, contactez le centre de sauvegarde de la faune sauvage de Picardie Nature au 03.62.72.22.59.

> Participez à des actions de protection : busards, phoques, chauves-souris, amphibiens.

Rencontrez d'autres passionnés

> Participez aux sorties, chantiers, études, inventaires, conférences et ateliers organisés par les bénévoles et les salariés de l'association : consultez le calendrier des activités nature et environnement sur **www.picardie-nature.org**.

Mieux connaître les réseaux et groupes de travail de Picardie Nature

Vous souhaitez **étancher votre soif sur les questions environnementales, sur le fonctionnement des instances et des rouages de la prise en compte de l'environnement, ou encore sur les animaux sauvages de Picardie ?**

Vous souhaitez **agir avec nous ?** Picardie Nature anime **plusieurs groupes de travail** : **Rejoignez-nous !**

Les thèmes travaillés

- Les continuités écologiques, les impacts routiers sur la faune sauvage ²
- Devenir une sentinelle de l'environnement ¹
- L'agriculture ¹
- L'eau ¹
- Les déchets et les industries ¹
- La qualité de l'air ¹
- L'éducation à l'environnement ³
- La biodiversité ¹
- Les énergies ¹
- Le climat ¹
- La forêt ¹
- Le transport et la mobilité durable ¹
- Les territoires et la mer ¹



Les groupes et réseaux d'étude de la faune sauvage :

- Les amphibiens (batraciens) ⁴
- Les reptiles ⁴
- Les chauves-souris ⁴
- Les mammifères marins ⁴
- Les mammifères terrestres ⁴
- Les oiseaux ⁴
- Les mollusques ⁴
- Les araignées ⁴
- Les coccinelles ⁴
- Les criquets, les grillons et les sauterelles ⁴
- Les libellules ⁴
- Les papillons de jour et de nuit ⁴
- Les punaises ⁴
- Les syrphes ⁴ (mouches déguisées en guêpes)

Les groupes et réseaux de protection de la faune sauvage :

- Les busards nicheurs des plaines agricoles ³
- Les amphibiens traversant les routes au printemps ³
- Les oiseaux du bocage : chouette chevêche & pies grièches ³
- Les chauves-souris & hirondelles installées sur les bâtiments ⁵
- Les phoques en baie de Somme ⁶
- Les animaux sauvages blessés ⁷
- Le potager de façon naturelle : l'agroécologie ⁸



Vous souhaitez en savoir plus ?

Picardie Nature : 03.62.72.22.50
 prenom.nom@picardie-nature.org exemple : yves.maquinghen@picardie-nature.org

Contacts : 1 Yves Maquinghen, 2 Virginie Coffinet, 3 Hélène Varlet, 4 Sébastien Maillier, 5 Sophie Declercq, 6 Laëtitia Dupuis, 7 Stéphane Soyez, 8 Catherine Lawnzack

Les éditions de Picardie Nature

Étudier, connaître et faire partager, découvrez au travers de ces publications la belle nature picarde et les actions menées pour la protéger.

Ces ouvrages sont en vente dans les librairies, sur la boutique de Picardie Nature et au bureau de l'association.

<http://boutique.picardie-nature.org>



Retrouvez la boutique de Picardie Nature en ligne : <http://boutique.picardie-nature.org>

En achetant sur ce site, vous contribuez à la protection de la nature car les bénéfices servent à financer des actions concrètes de protection de la biodiversité.

Multimédia



DVD



La boutique du militant



Autocollants



Cartes postales



Le matériel du naturaliste



Longue-vue



Jumelles



Trépieds

T Shirts adultes et enfants

Jeux





PICARDIE NATURE

ADHÉSION - ABONNEMENTS - DONS 20...

*Fiche d'adhésion pour personne physique

Pour les personnes morales (associations), s'adresser à christophe.hosten@picardie-nature.org

nouvelle adhésion/abonnement

renouvellement adhésion/abonnement

S'agit-il d'une nouvelle adresse ? oui non

NOM : PRÉNOM(S) :

ADRESSE :

CODE POSTAL : VILLE :

TÉLÉPHONE : E-MAIL :

Noms et prénoms du conjoint et des enfants (pour les adhésions couples et famille) :

NOM : Prénom : E-mail :

NOM : Prénom : E-mail :

NOM : Prénom : E-mail :

NOM : Prénom : E-mail :

ADHÉSION À L'ASSOCIATION PICARDIE NATURE

Individuelle : 15€ €

Individuelle avec enfants : 15€+1€ par enfant. €

Individuelle réduite (sans emploi, étudiant, jeune de moins de 18 ans) : 6€..... €

Couple : 20€..... €

Couple avec enfants : 20€+1€ par enfant. €

DONS

Don de soutien aux actions €

Don de soutien pour le centre de sauvegarde des animaux sauvages €

Don de soutien pour l'action de protection des busards €

Don de soutien pour les actions de protection menées par le réseau agroécologie. €

Don de soutien pour la colonie de phoques €

ABONNEMENTS (VERSION PAPIER)

Versions numériques disponibles sur le site de Picardie Nature

L'Avocette : revue naturaliste de Picardie (2 à 3 n° par an) : 16 € (adhérents). €

19 € (non adhérents). €

TOTAL €

Je ne suis pas imposable et recevrai ma carte de membre comme justificatif de mon adhésion

Je suis imposable et souhaite recevoir un reçu fiscal CERFA

Règlement en espèces

Règlement par chèque à l'ordre de Picardie Nature

Merci d'envoyer ce bulletin accompagné du règlement à :

Picardie Nature – BP 70010 – 80097 AMIENS Cedex 3

Vous pouvez également adhérer et payer par carte bancaire sur notre site :

www.picardie-nature.org

J'adhère !



PICARDIE NATURE

1 rue de Croÿ
BP 70010
80 097 Amiens Cedex 3
Tél : 03.62.72.22.50

www.picardie-nature.org

Les actions menées par Picardie Nature sont permises par le soutien et la participation des adhérents, des donateurs et des bénévoles ainsi que par la collaboration et l'aide de différents partenaires dont :

